

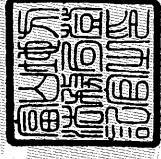
(注) 地図に準ずる図面は、土地の区画を明確にした不動産登記法所定の地図が備え付けられるまでの間、これに代わるものとして備え付けられている図面で、土地の位置及び形状の概略を記載した図面です。

請求部	所在	富山市大町宇市右工門割	地番	285番4	
出力縮尺	縮尺不明	精度区分	分類	地図に準ずる図面	
作成年月日			座標系番号又は記号	種類	旧土地台帳附属地図

これは地図に準ずる図面に記録されている内容を証明した書面である。

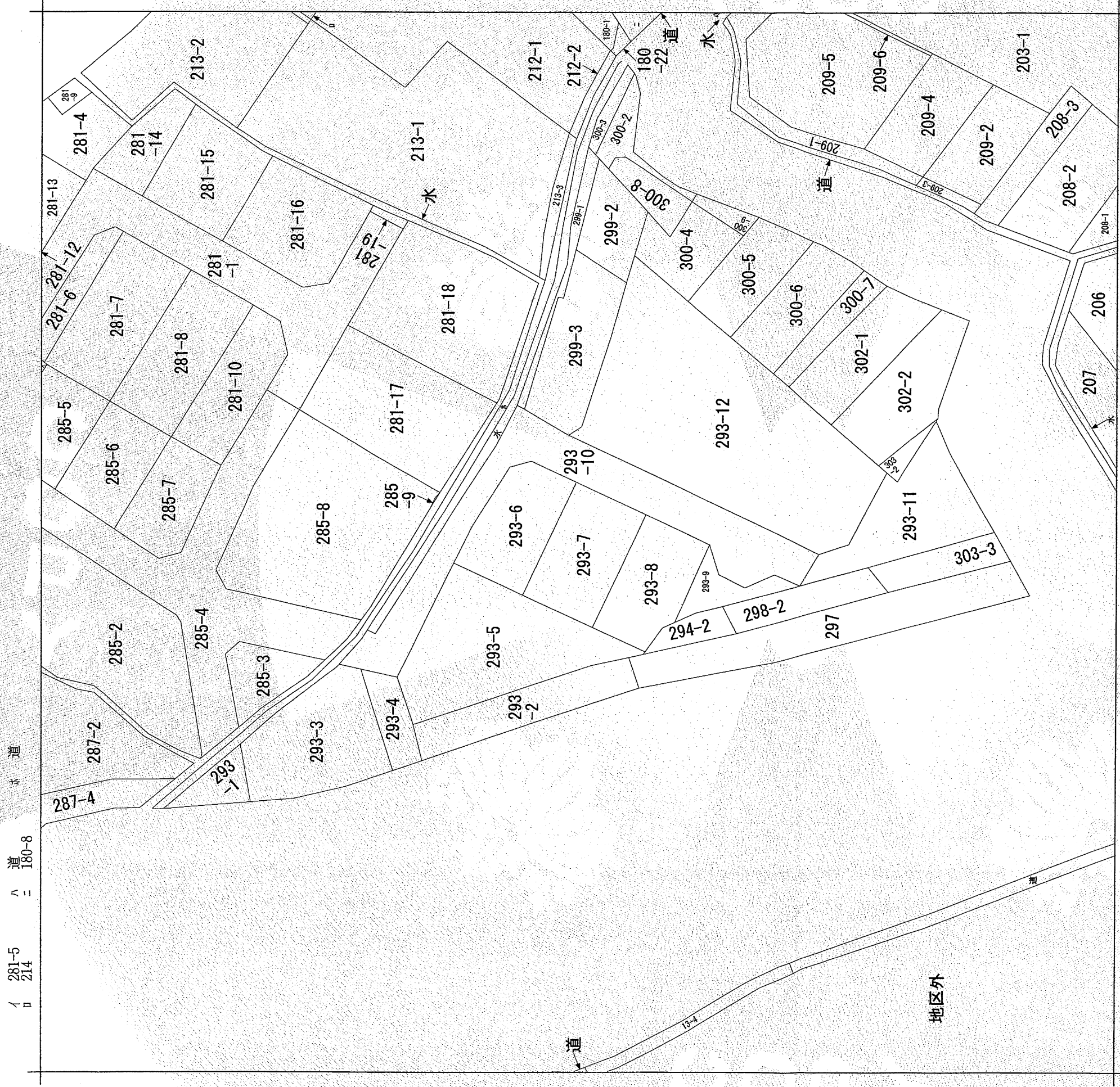
令和6年12月13日  
富山地方事務局 登記官

地図整理番号：M14115  
(1/1)

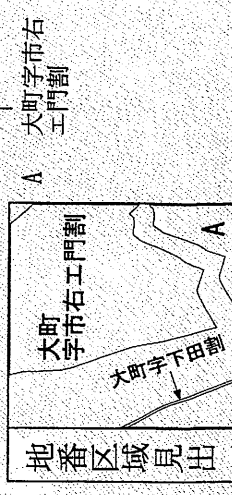


山本秀樹





(注) 地図に準ずる図面は、土地の区画を明確にした不動産登記法所定の地図が備え付けられるまでの間、これに代わるものとして備え付けられている図面で、土地の位置及び形状の概略を記載した図面です。

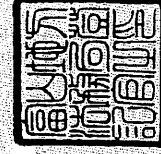


請求部分	所在	富山市大町字市右工門割	地番	293番10	
出力縮尺	縮尺不明	精度分	分類	地図に準ずる図面	
作成年月日			座標系 番号又は 記号	種類	旧土地台帳附属地図

これは地図に準ずる図面に記録されている内容を証明した書面である。

令和7年2月6日

富山地方事務局 登記官



山本秀樹

地図整理番号：M14288

(1/1)