

地番名	面積
411-2通路4	3.5503130 m ²
411-3市道1	73.2152415 m ²
411-4市道2	147.8691015 m ²
411-5市道3	80.0859215 m ²
411-6市道4	32.4541430 m ²
411-7市道5	55.1004745 m ²
411-8市道6	22.3988185 m ²
411-9池1	150.4256590 m ²
411-10宅地23	173.3628100 m ²
411-11宅地24	174.3295205 m ²
411-12宅地25	181.9449980 m ²
411-13宅地26	198.6506415 m ²
411-14宅地27	193.3918730 m ²
411-15宅地28	193.6610415 m ²
411-16宅地29	166.1452965 m ²
411-17宅地30	166.2878660 m ²
合計	2,012.8737195 m ²

合411-2
 合筆地積：2006.0532m²
 分筆合計：2012.8737m²
 6.8205m²増
 公差(甲3) 10.474 m

地番名	面積
433-1市道14	67.1362985 m ²
433-5市道16	53.4767725 m ²
433-6通路1	44.3764800 m ²
433-7宅地1	207.1529430 m ²
433-8宅地2	206.4806415 m ²
433-9宅地3	206.5620430 m ²
433-10宅地4	186.7860665 m ²
433-11池3	45.6523420 m ²
433-12池2	85.9534705 m ²
433-13ゴミ	11.3187975 m ²
433-14宅地5	174.2250290 m ²
433-15宅地6	174.2929615 m ²
433-16宅地7	214.3409140 m ²
433-17宅地8	15.6711415 m ²
433-18宅地15	0.9329455 m ²
合計	1,694.3588465 m ²

合筆地積：1698.6105m²
 分筆合計：1694.3588m²
 4.2517m²減
 公差(甲3) 9.413 m

地番名	面積
433-4市道19	328.2934330 m ²
433-19宅地8	175.8337285 m ²
433-20宅地9	181.4520380 m ²
433-21宅地10	194.0710680 m ²
合計	879.6502675 m ²

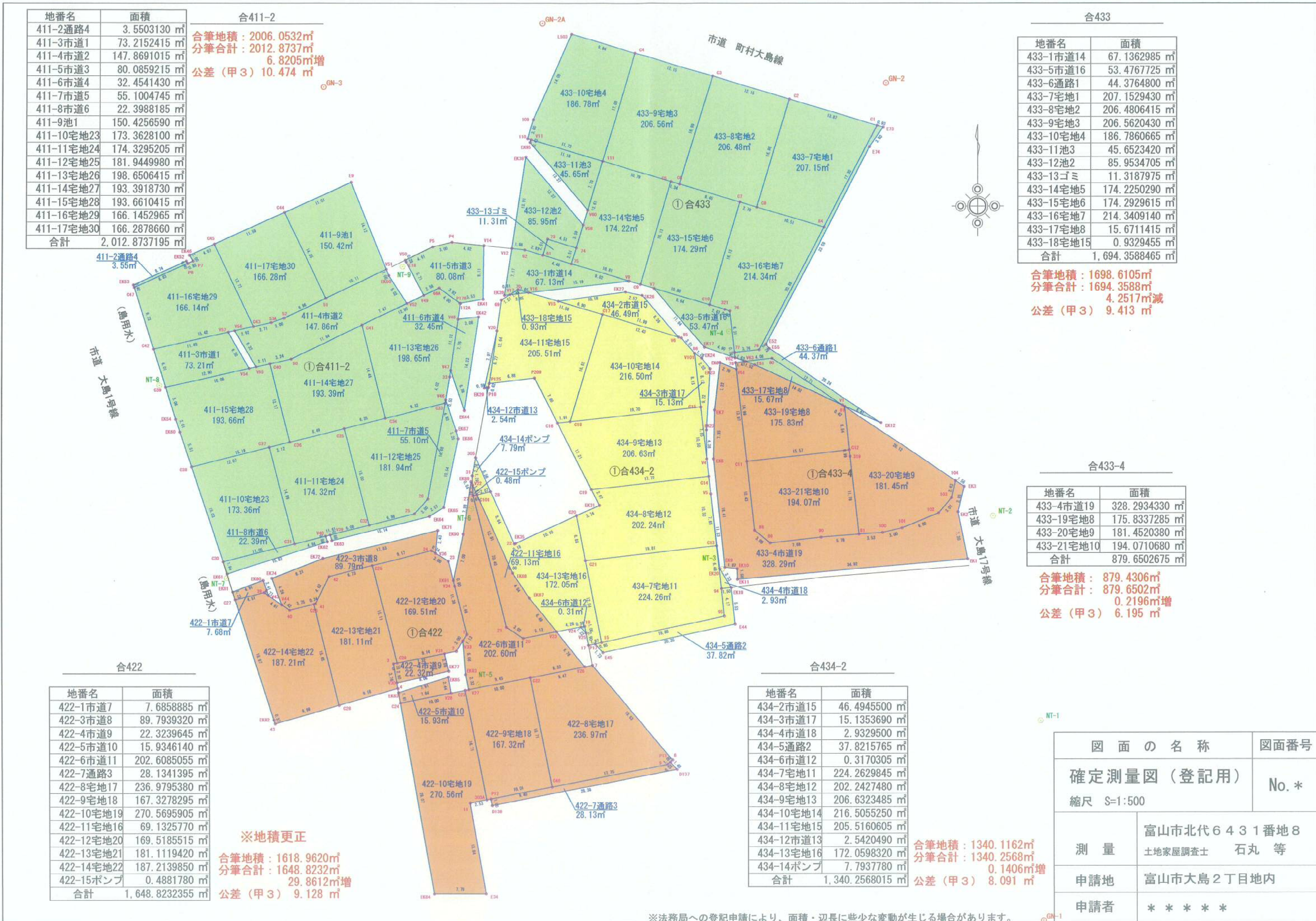
合筆地積：879.4306m²
 分筆合計：879.6502m²
 0.2196m²増
 公差(甲3) 6.195 m

地番名	面積
422-1市道7	7.6858885 m ²
422-3市道8	89.7939320 m ²
422-4市道9	22.3239645 m ²
422-5市道10	15.9346140 m ²
422-6市道11	202.6085055 m ²
422-7通路3	28.1341395 m ²
422-8宅地17	236.9795380 m ²
422-9宅地18	167.3278295 m ²
422-10宅地19	270.5695905 m ²
422-11宅地16	69.1325770 m ²
422-12宅地20	169.5185515 m ²
422-13宅地21	181.1119420 m ²
422-14宅地22	187.2139850 m ²
422-15ポンプ	0.4881780 m ²
合計	1,648.8232355 m ²

※地積更正
 合筆地積：1618.9620m²
 分筆合計：1648.8232m²
 29.8612m²増
 公差(甲3) 9.128 m

地番名	面積
434-2市道15	46.4945500 m ²
434-3市道17	15.1353690 m ²
434-4市道18	2.9329500 m ²
434-5通路2	37.8215765 m ²
434-6市道12	0.3170305 m ²
434-7宅地11	224.2629845 m ²
434-8宅地12	202.2427480 m ²
434-9宅地13	206.6323485 m ²
434-10宅地14	216.5055250 m ²
434-11宅地15	205.5160605 m ²
434-12市道13	2.5420490 m ²
434-13宅地16	172.0598320 m ²
434-14ポンプ	7.7937780 m ²
合計	1,340.2568015 m ²

合筆地積：1340.1162m²
 分筆合計：1340.2568m²
 0.1406m²増
 公差(甲3) 8.091 m

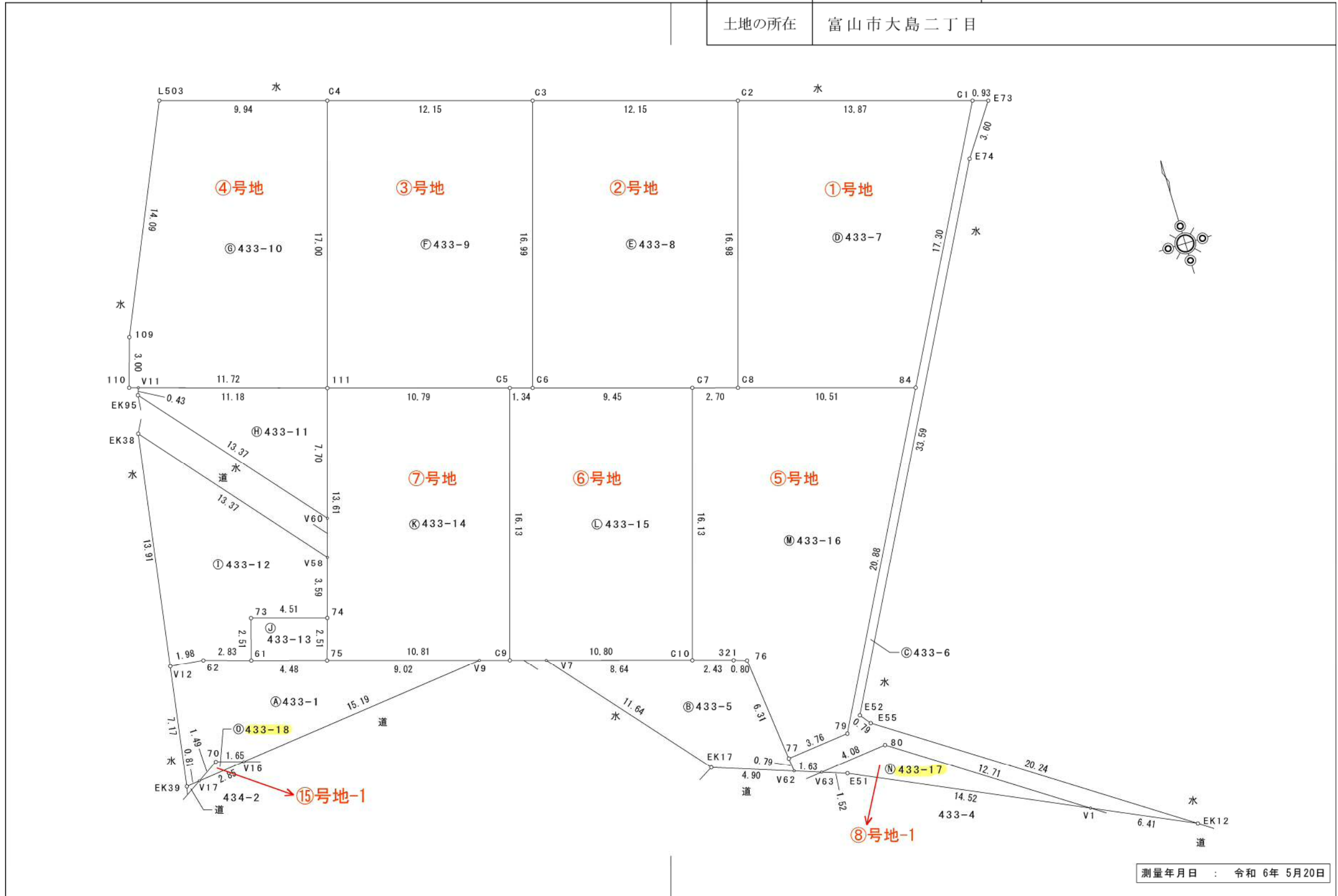


※法務局への登記申請により、面積・辺長に些少な変動が生じる場合があります。

図面の名称	図面番号
確定測量図(登記用)	No.*
縮尺 S=1:500	
測量	富山市北代6431番地8 土地家屋調査士 石丸 等
申請地	富山市大島2丁目地内
申請者	*****

地番	433-1, 433-5~-18
土地の所在	富山市大島二丁目

地積測量図 1/4



作成者	富山市北代6431番地8 土地家屋調査士 石丸 等 (令和6年7月10日作成)
-----	---

申請人	有限会社ダイヤモンド 取締役 村中 学
-----	------------------------

縮尺	1 / 250
----	---------

土地の所在 富山市大島二丁目

地 番 ㉔ 433-6					
測 点	標 識	Xn	Yn	(Xn+1 - Xn-1)Yn	距 離
E73	金属板	74,990.252	9,369.619	30,376.304798	0.93
C1	金属板	74,990.518	9,368.727	-140,961.866442	17.30
84	金属板	74,975.206	9,360.654	-316,352.662584	20.88
79	金属板	74,956.722	9,350.926	-176,872.765290	3.76
77	金属板	74,956.291	9,347.184	-11,403.564480	0.79
V62	ペンキ	74,955.502	9,347.272	-12,357.093584	1.63
V63	ペンキ	74,954.969	9,348.816	-607.673040	4.08
80	金属板	74,955.437	9,352.873	-61,485.787102	12.71
V1	ペンキ	74,948.395	9,363.457	-91,059.619325	6.41
EK12	金属板	74,945.712	9,369.285	79,854.416055	20.24
E55	金属板	74,956.918	9,352.430	110,686.009050	0.79
E52	金属板	74,957.547	9,351.943	283,906.285594	33.59
E74	金属板	74,987.276	9,367.582	306,366.769310	3.60
				倍 面 積	88.752960
				面 積	44.3764800
				地 積	44.37 m ²

地 番 ㉕ 433-7					
測 点	標 識	Xn	Yn	(Xn+1 - Xn-1)Yn	距 離
C1	金属板	74,990.518	9,368.727	180,600.950379	13.87
C2	金属板	74,994.483	9,355.427	-115,212.083505	16.98
C8	金属板	74,978.203	9,350.574	-180,251.014998	10.51
84	金属板	74,975.206	9,360.654	115,276.454010	17.30
				倍 面 積	414.305886
				面 積	207.1529430
				地 積	207.15 m ²

①号地

地 番 ㉖ 433-8					
測 点	標 識	Xn	Yn	(Xn+1 - Xn-1)Yn	距 離
C2	金属板	74,994.483	9,355.427	184,788.394104	12.15
C3	金属板	74,997.955	9,343.783	-119,759.266711	16.99
C6	金属板	74,981.666	9,338.926	-177,271.493332	9.45
C7	金属板	74,978.973	9,347.986	-32,372.075518	2.70
C8	金属板	74,978.203	9,350.574	145,027.402740	16.98
				倍 面 積	412.961283
				面 積	206.4806415
				地 積	206.48 m ²

②号地

基準点座標一覧表

測 点 名	X 座 標	Y 座 標	備 考
新 湊	84,098.521	-1,088.480	電子基準点
富 山 A	65,524.478	4,177.690	電子基準点
滑 川	81,788.271	18,116.241	電子基準点
GN-1	74,870.957	9,393.787	新設点 GPS測量(金属板)
GN-2	74,996.922	9,370.019	新設点 GPS測量(金属板)
GN-3	74,996.306	9,285.235	新設点 GPS測量(金属板)
GN-4	74,864.287	9,314.852	新設点 GPS測量(金属板)

第Ⅶ座標 世界測地系(測量成果2011)

座 標 求 積 表

地 番 ㉗ 433-1					
測 点	標 識	Xn	Yn	(Xn+1 - Xn-1)Yn	距 離
V9	ペンキ	74,967.102	9,331.301	40,609.821952	9.02
75	金属板	74,969.677	9,322.655	35,882.899095	4.48
61	金属板	74,970.951	9,318.354	19,503.314922	2.83
62	金属板	74,971.770	9,315.639	9,688.264560	1.98
V12	ペンキ	74,971.991	9,313.665	-64,022.133210	7.17
EK39	ペンキ	74,964.896	9,312.571	-65,187.997000	0.81
V17	ペンキ	74,964.991	9,313.376	8,382.038400	1.49
70	金属板	74,965.796	9,314.632	3,111.087088	1.65
V16	ペンキ	74,965.325	9,316.215	12,166.976790	15.19
				倍 面 積	134.272597
				面 積	67.1362985
				地 積	67.13 m ²

地 番 ㉘ 433-5					
測 点	標 識	Xn	Yn	(Xn+1 - Xn-1)Yn	距 離
EK17	ペンキ	74,957.103	9,342.635	-97,836.073720	4.90
V62	ペンキ	74,955.502	9,347.272	-7,589.984864	0.79
77	金属板	74,956.291	9,347.184	66,028.507776	6.31
76	金属板	74,962.566	9,346.475	60,939.017000	0.80
321	金属板	74,962.811	9,345.712	8,794.314992	2.43
C10	金属板	74,963.507	9,343.375	29,553.095125	8.64
V7	ペンキ	74,965.974	9,335.091	-59,781.922764	11.64
				倍 面 積	106.953545
				面 積	53.4767725
				地 積	53.47 m ²

測量年月日 : 令和 6年 5月20日

作成者 富山市北代6431番地8
土地家屋調査士 石丸 等 (令和 6年 7月 10日作成)

申請人 有限会社ダイヤモンド
取締役 村中 学 縮尺 1/

土地の所在 富山市大島二丁目

地 番 ㊦ 433-13					
測 点	標 識	Xn	Yn	(Xn+1 -Xn-1)Yn	距 離
74	金属板	74,972.081	9,323.389	34,393.982021	4.51
73	金属板	74,973.366	9,319.059	-10,530.536670	2.51
61	金属板	74,970.951	9,318.354	-34,375.407906	4.48
75	金属板	74,969.677	9,322.655	10,534.600150	2.51
				倍 面 積	22.637595
				面 積	11.3187975
				地 積	11.31 m ²

地 番 ㊧ 433-14					
測 点	標 識	Xn	Yn	(Xn+1 -Xn-1)Yn	距 離
C5	金属板	74,982.050	9,337.632	173,101.022016	10.79
111	金属板	74,985.127	9,327.283	-92,983.684227	13.61
74	金属板	74,972.081	9,323.389	-144,046.360050	2.51
75	金属板	74,969.677	9,322.655	-51,200.021260	10.81
C9	金属板	74,966.589	9,333.023	115,477.493579	16.13
				倍 面 積	348.450058
				面 積	174.2250290
				地 積	174.22 m ²

地 番 ㊨ 433-15					
測 点	標 識	Xn	Yn	(Xn+1 -Xn-1)Yn	距 離
C7	金属板	74,978.973	9,347.986	169,750.077774	9.45
C6	金属板	74,981.666	9,338.926	28,735.875302	1.34
C5	金属板	74,982.050	9,337.632	-140,783.477664	16.13
C9	金属板	74,966.589	9,333.023	-173,062.245489	10.80
C10	金属板	74,963.507	9,343.375	115,708.356000	16.13
				倍 面 積	348.585923
				面 積	174.2929615
				地 積	174.29 m ²

地 番 ㊩ 433-16					
測 点	標 識	Xn	Yn	(Xn+1 -Xn-1)Yn	距 離
84	金属板	74,975.206	9,360.654	201,076.208574	10.51
C8	金属板	74,978.203	9,350.574	35,223.612258	2.70
C7	金属板	74,978.973	9,347.986	-137,378.002256	16.13
C10	金属板	74,963.507	9,343.375	-151,007.626750	2.43
321	金属板	74,962.811	9,345.712	-8,794.314992	0.80
76	金属板	74,962.566	9,346.475	-60,939.017000	6.31
77	金属板	74,956.291	9,347.184	-54,624.943296	3.76
79	金属板	74,956.722	9,350.926	176,872.765290	20.88
				倍 面 積	428.681828
				面 積	214.3409140
				地 積	214.34 m ²

地 番 ㊪ 433-9					
測 点	標 識	Xn	Yn	(Xn+1 -Xn-1)Yn	距 離
C3	金属板	74,997.955	9,343.783	184,633.152080	12.15
C4	金属板	75,001.426	9,332.138	-119,712.666264	17.00
111	金属板	74,985.127	9,327.283	-180,725.435408	10.79
C5	金属板	74,982.050	9,337.632	-32,317.544352	1.34
C6	金属板	74,981.666	9,338.926	148,535.618030	16.99
				倍 面 積	413.124086
				面 積	206.5620430
				地 積	206.56 m ²

地 番 ㊫ 433-10					
測 点	標 識	Xn	Yn	(Xn+1 -Xn-1)Yn	距 離
C4	金属板	75,001.426	9,332.138	178,617.121320	9.94
L503	金属板	75,004.267	9,322.610	-93,729.520940	14.09
109	金属板	74,991.372	9,316.914	-146,918.416866	3.00
110	金属板	74,988.498	9,316.049	-58,178.726005	11.72
111	金属板	74,985.127	9,327.283	120,583.114624	17.00
				倍 面 積	373.572133
				面 積	186.7860665
				地 積	186.78 m ²

地 番 ㊬ 433-11					
測 点	標 識	Xn	Yn	(Xn+1 -Xn-1)Yn	距 離
V60	ベンキ	74,977.744	9,325.079	-26,138.196437	7.70
111	金属板	74,985.127	9,327.283	98,841.217951	11.18
V11	ベンキ	74,988.341	9,316.573	26,114.354119	0.43
EK95	座標点	74,987.930	9,316.417	-98,726.070949	13.37
				倍 面 積	91.304684
				面 積	45.6523420
				地 積	45.65 m ²

地 番 ㊭ 433-12					
測 点	標 識	Xn	Yn	(Xn+1 -Xn-1)Yn	距 離
V12	ベンキ	74,971.991	9,313.665	-130,130.527380	1.98
62	金属板	74,971.770	9,315.639	-9,688.264560	2.83
61	金属板	74,970.951	9,318.354	14,872.092984	2.51
73	金属板	74,973.366	9,319.059	10,530.536670	4.51
74	金属板	74,972.081	9,323.389	20,119.873462	3.59
V58	ベンキ	74,975.524	9,324.417	127,380.860637	13.37
EK38	座標点	74,985.742	9,315.784	-32,912.664872	13.91
				倍 面 積	171.906941
				面 積	85.9534705
				地 積	85.95 m ²

測量年月日 : 令和 6年 5月20日

作成者 富山市北代6431番地8
土地家屋調査士 石丸 等 (令和 6年 7月 10日作成)

申請人 有限会社ダイヤモンド
取締役 村中 学 縮尺 1/

地番 433-1,
433-5~-18

土地の所在 富山市大島二丁目

地番 ㊦ 433-17					
測点	標識	Xn	Yn	(Xn+1 -Xn-1)Yn	距離
V1	ペンキ	74,948.395	9,363.457	9,054.462919	12.71
80	金属板	74,955.437	9,352.873	61,485.787102	4.08
V63	ペンキ	74,954.969	9,348.816	-9,040.305072	1.52
E51	座標点	74,954.470	9,350.259	-61,468.602666	14.52
㊨号地-1 (+433-19)				倍面積	31.342283
				面積	15.6711415
				地積	15.67 m ²

地番 ㊦ 433-18					
測点	標識	Xn	Yn	(Xn+1 -Xn-1)Yn	距離
V16	ペンキ	74,965.325	9,316.215	7,499.553075	1.65
70	金属板	74,965.796	9,314.632	-3,111.087088	1.49
V17	ペンキ	74,964.991	9,313.376	-4,386.600096	2.85
㊨号地-1 (+434-11)				倍面積	1.865891
				面積	0.9329455
				地積	0.93 m ²

測量年月日 : 令和 6年 5月20日

作成者 富山市北代6431番地8
土地家屋調査士 石丸 等 (令和 6年 7月 10日作成)

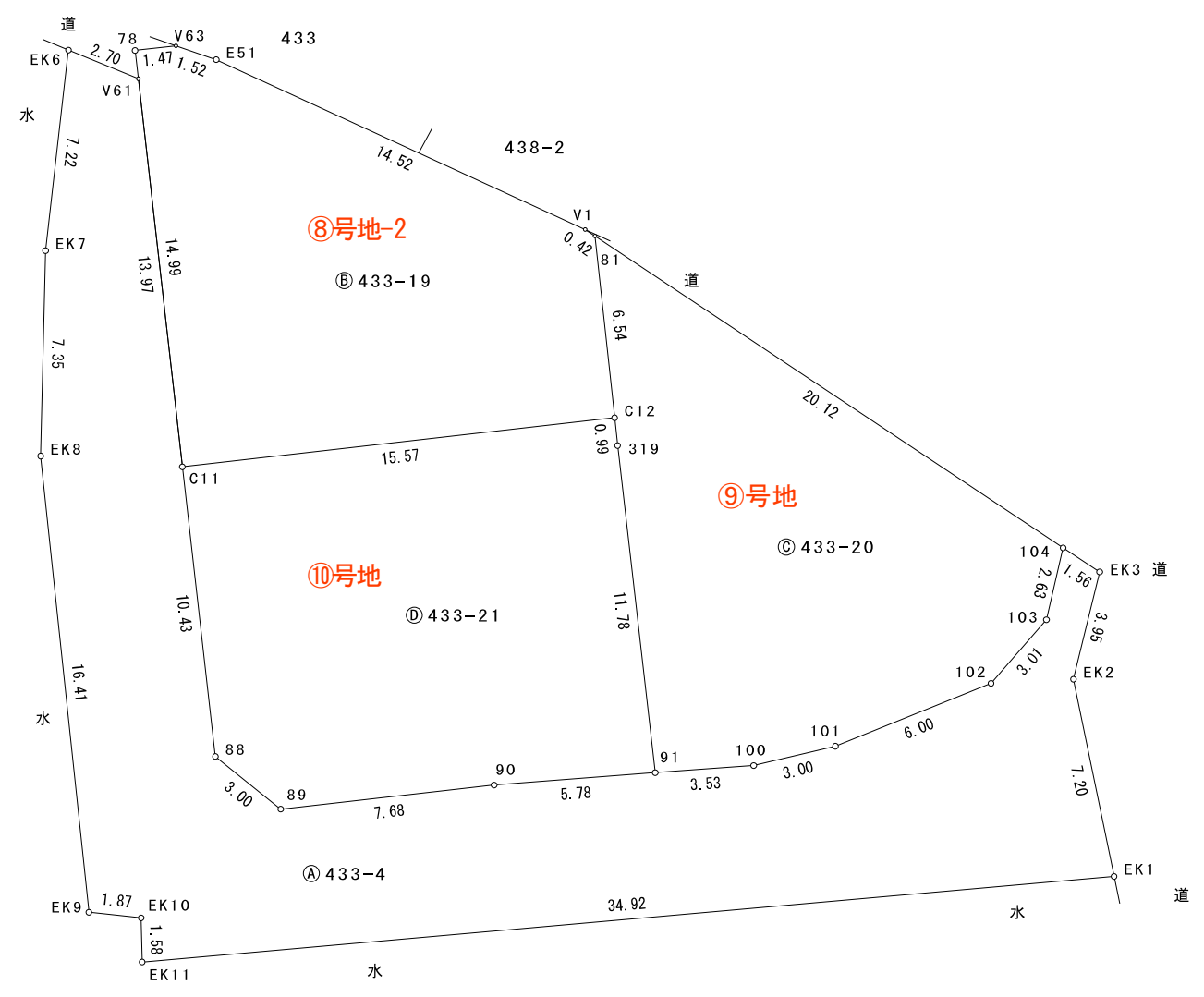
申請人 有限会社ダイヤモンド
取締役 村中 学

縮尺 1/

地番 433-4, 433-19~-21

地積測量図 1/2

土地の所在 富山市大島二丁目



測量年月日 : 令和 6年 5月20日

作成者 富山市北代6431番地8
土地家屋調査士 石丸 等
(令和 6年 7月 10日作成)

申請人 有限会社ダイヤモンド
取締役 村中 学

縮尺 1 / 250

地番	433-4, 433-19~-21	地積測量図	2/2
土地の所在	富山市大島二丁目		

地番 ㊸ 433-19					
測点	標識	Xn	Yn	(Xn+1 -Xn-1)Yn	距離
81	金属板	74,948.157	9,363.814	63,112.106360	0.42
V1	ペンキ	74,948.395	9,363.457	59,111.504041	14.52
E51	座標点	74,954.470	9,350.259	61,468.602666	1.52
V63	ペンキ	74,954.969	9,348.816	3,075.760464	1.47
78	金属板	74,954.799	9,347.351	-140,827.190166	14.99
C11	金属板	74,939.903	9,349.045	-122,883.847480	15.57
C12	金属板	74,941.655	9,364.518	77,294.731572	6.54
㊸号地-2 (+433-17)			倍面積	351.667457	
			面積	175.8337285	
			地積	175.83	m ²

地番 ㊹ 433-20					
測点	標識	Xn	Yn	(Xn+1 -Xn-1)Yn	距離
104	金属板	74,937.000	9,380.568	128,757.676368	20.12
81	金属板	74,948.157	9,363.814	43,588.554170	6.54
C12	金属板	74,941.655	9,364.518	-70,149.604338	0.99
319	金属板	74,940.666	9,364.625	-118,865.185125	11.78
91	金属板	74,928.962	9,365.970	-107,277.820380	3.53
100	金属板	74,929.212	9,369.496	8,807.326240	3.00
101	金属板	74,929.902	9,372.421	27,554.917740	6.00
102	金属板	74,932.152	9,377.993	42,472.930297	3.01
103	金属板	74,934.431	9,379.973	45,474.109104	2.63
㊹号地			倍面積	362.904076	
			面積	181.4520380	
			地積	181.45	m ²

地番 ㊺ 433-21					
測点	標識	Xn	Yn	(Xn+1 -Xn-1)Yn	距離
C12	金属板	74,941.655	9,364.518	-7,145.127234	15.57
C11	金属板	74,939.903	9,349.045	-113,301.076355	10.43
88	金属板	74,929.536	9,350.224	-114,530.893776	3.00
89	金属板	74,927.654	9,352.562	-9,530.260678	7.68
90	金属板	74,928.517	9,360.203	12,243.145524	5.78
91	金属板	74,928.962	9,365.970	113,787.169530	11.78
319	金属板	74,940.666	9,364.625	118,865.185125	0.99
㊺号地			倍面積	388.142136	
			面積	194.0710680	
			地積	194.07	m ²

基準点座標一覧表

測点名	X座標	Y座標	備考
新湊	84,098.521	-1,088.480	電子基準点
富山A	65,524.478	4,177.690	電子基準点
滑川	81,788.271	18,116.241	電子基準点
GN-1	74,870.957	9,393.787	新設点 GPS測量 (金属板)
GN-2	74,996.922	9,370.019	新設点 GPS測量 (金属板)
GN-3	74,996.306	9,285.235	新設点 GPS測量 (金属板)
GN-4	74,864.287	9,314.852	新設点 GPS測量 (金属板)

第七座標 世界測地系 (測量成果2011)

座標求積表

地番 ㊻ 433-4					
測点	標識	Xn	Yn	(Xn+1 -Xn-1)Yn	距離
EK11	ペンキ	74,922.180	9,347.604	13,871.844336	34.92
EK1	ペンキ	74,925.247	9,382.396	94,949.847520	7.20
EK2	ペンキ	74,932.300	9,380.941	102,177.209372	3.95
EK3	ペンキ	74,936.139	9,381.877	44,094.821900	1.56
104	金属板	74,937.000	9,380.568	-16,022.010144	2.63
103	金属板	74,934.431	9,379.973	-45,474.109104	3.01
102	金属板	74,932.152	9,377.993	-42,472.930297	6.00
101	金属板	74,929.902	9,372.421	-27,554.917740	3.00
100	金属板	74,929.212	9,369.496	-8,807.326240	3.53
91	金属板	74,928.962	9,365.970	-6,509.349150	5.78
90	金属板	74,928.517	9,360.203	-12,243.145524	7.68
89	金属板	74,927.654	9,352.562	9,530.260678	3.00
88	金属板	74,929.536	9,350.224	114,530.893776	10.43
C11	金属板	74,939.903	9,349.045	226,704.992205	13.97
V61	ペンキ	74,953.785	9,347.467	139,361.385503	2.70
EK6	ペンキ	74,954.812	9,344.968	-57,471.553200	7.22
EK7	ペンキ	74,947.635	9,344.148	-135,742.437996	7.35
EK8	ペンキ	74,940.285	9,343.973	-221,209.216802	16.41
EK9	ペンキ	74,923.961	9,345.700	-154,409.655400	1.87
EK10	ペンキ	74,923.763	9,347.567	-16,648.016827	1.58
			倍面積	656.586866	
			面積	328.2934330	
			地積	328.29	m ²

測量年月日 : 令和 6年 5月20日

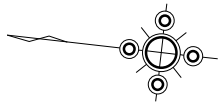
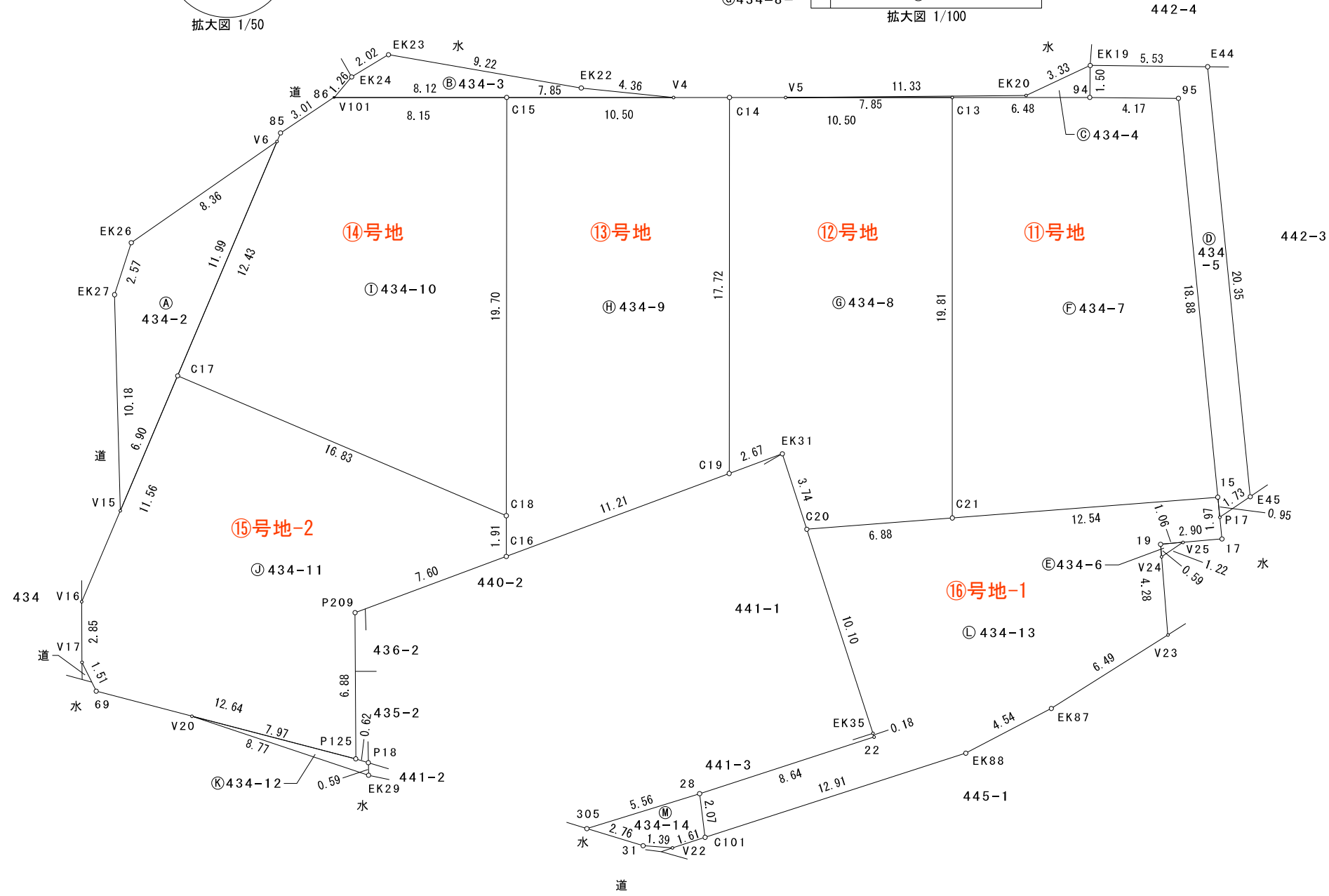
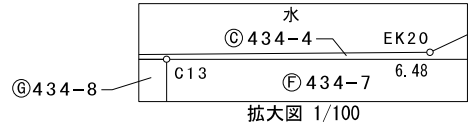
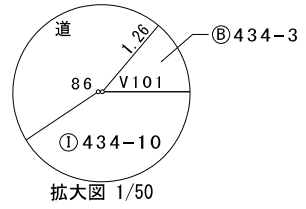
作成者 富山市北代6431番地8
土地家屋調査士 石丸 等 (令和 6年 7月 10日作成)

申請人 有限会社ダイヤモンド
取締役 村中 学 縮尺 1/

地番 434-2, 434-3~-14

地積測量図 1/3

土地の所在 富山市大島二丁目



測量年月日 : 令和 6年 5月20日

作成者 富山市北代6431番地8
土地家屋調査士 石丸 等 (令和 6年 7月 10日作成)

申請人 有限会社ダイヤモンド
取締役 村中 学

縮尺 1/250

土地の所在 富山市大島二丁目

地 番 ㉔ 434-4					
測 点	標 識	Xn	Yn	(Xn+1 -Xn-1)Yn	距 離
94	金属板	74,920.781	9,345.163	-58,781.075270	1.50
EK19	金属板	74,920.933	9,346.661	27,955.863051	3.33
EK20	ペンキ	74,923.772	9,344.919	131,679.253629	11.33
V5	ペンキ	74,935.024	9,343.552	32,244.597952	7.85
C13	金属板	74,927.223	9,344.434	-133,092.773462	6.48
				倍 面 積	5.865900
				面 積	2.9329500
				地 積	2.93 m ²

地 番 ㉕ 434-5					
測 点	標 識	Xn	Yn	(Xn+1 -Xn-1)Yn	距 離
EK19	金属板	74,920.933	9,346.661	50,042.022994	1.50
94	金属板	74,920.781	9,345.163	-40,268.307367	4.17
95	金属板	74,916.624	9,345.590	-75,792.734900	18.88
15	金属板	74,912.671	9,327.121	-38,735.533513	0.95
P17	ペンキ	74,912.471	9,326.190	-14,129.177850	1.73
E45	金属板	74,911.156	9,327.319	27,571.554964	20.35
E44	金属板	74,915.427	9,347.225	91,387.818825	5.53
				倍 面 積	75.643153
				面 積	37.8215765
				地 積	37.82 m ²

地 番 ㉖ 434-6					
測 点	標 識	Xn	Yn	(Xn+1 -Xn-1)Yn	距 離
V25	ペンキ	74,914.061	9,324.826	1,072.354990	1.06
19	金属板	74,915.102	9,324.617	8,634.595342	0.59
V24	ペンキ	74,914.987	9,324.031	-9,706.316271	1.22
				倍 面 積	0.634061
				面 積	0.3170305
				地 積	0.31 m ²

地 番 ㉗ 434-7					
測 点	標 識	Xn	Yn	(Xn+1 -Xn-1)Yn	距 離
C13	金属板	74,927.223	9,344.434	39,368.100442	19.81
C21	金属板	74,924.994	9,324.745	-135,693.689240	12.54
15	金属板	74,912.671	9,327.121	-78,068.002770	18.88
95	金属板	74,916.624	9,345.590	75,792.734900	4.17
94	金属板	74,920.781	9,345.163	99,049.382637	6.48
				倍 面 積	448.525969
				面 積	224.2629845
				地 積	224.26 m ²

㉗号地

基準点座標一覧表

測 点 名	X 座 標	Y 座 標	備 考
新 湊	84,098.521	-1,088.480	電子基準点
富 山 A	65,524.478	4,177.690	電子基準点
滑 川	81,788.271	18,116.241	電子基準点
GN-1	74,870.957	9,393.787	新設点 GPS測量 (金属板)
GN-2	74,996.922	9,370.019	新設点 GPS測量 (金属板)
GN-3	74,996.306	9,285.235	新設点 GPS測量 (金属板)
GN-4	74,864.287	9,314.852	新設点 GPS測量 (金属板)

第Ⅶ座標 世界測地系 (測量成果2011)

座 標 求 積 表

地 番 ㉘ 434-2					
測 点	標 識	Xn	Yn	(Xn+1 -Xn-1)Yn	距 離
V6	ペンキ	74,958.618	9,338.800	26,821.033600	8.36
EK26	ペンキ	74,964.906	9,333.287	63,438.351739	2.57
EK27	ペンキ	74,965.415	9,330.761	-8,453.669466	10.18
V15	ペンキ	74,964.000	9,320.677	-31,513.208937	6.90
C17	金属板	74,962.034	9,327.298	-50,199.517836	11.99
				倍 面 積	92.989100
				面 積	46.4945500
				地 積	46.49 m ²

地 番 ㉙ 434-3					
測 点	標 識	Xn	Yn	(Xn+1 -Xn-1)Yn	距 離
EK23	ペンキ	74,953.859	9,343.450	101,058.755200	2.02
EK24	ペンキ	74,955.464	9,342.213	21,561.827604	1.26
V101	ペンキ	74,956.167	9,341.161	-68,863.038892	8.12
C15	金属板	74,948.092	9,342.074	-148,398.845490	7.85
V4	ペンキ	74,940.282	9,342.957	-32,177.143908	4.36
EK22	ペンキ	74,944.648	9,342.912	126,848.716224	9.22
				倍 面 積	30.270738
				面 積	15.1353690
				地 積	15.13 m ²

測量年月日 : 令和 6年 5月20日

作成者 富山市北代6431番地8
土地家屋調査士 石丸 等 (令和 6年 7月 10日作成)

申請人 有限会社ダイヤモンド
取締役 村中 学 縮尺 1/

土地の所在 富山市大島二丁目

地 番 ㊸ 434-12					
測 点	標 識	Xn	Yn	(Xn+1 - Xn-1)Yn	距 離
EK29	ペンキ	74,950.972	9,309.604	-79,215.420436	0.59
P18	ペンキ	74,951.048	9,310.191	6,405.411408	0.62
P125	金属板	74,951.660	9,310.302	79,221.359718	7.97
V20	ペンキ	74,959.557	9,311.434	-6,406.266592	8.77
				倍 面 積	5.084098
				面 積	2.5420490
				地 積	2.54 m ²

地 番 ㊹ 434-13					
測 点	標 識	Xn	Yn	(Xn+1 - Xn-1)Yn	距 離
C20	金属板	74,931.750	9,323.443	24,063.806383	10.10
EK35	ペンキ	74,927.575	9,314.242	-39,604.156984	0.18
22	金属板	74,927.498	9,314.073	72,612.513108	8.64
28	金属板	74,935.371	9,310.494	68,767.308684	2.07
C101	ペンキ	74,934.884	9,308.481	-114,066.126174	12.91
EK88	座標点	74,923.117	9,313.806	-144,652.720986	4.54
EK87	座標点	74,919.353	9,316.349	-82,337.892462	6.49
V23	ペンキ	74,914.279	9,320.408	-39,621.054408	4.28
19	金属板	74,915.102	9,324.617	-18,863.700191	2.90
17	ペンキ	74,912.256	9,325.189	-22,669.534459	1.97
15	金属板	74,912.671	9,327.121	118,808.867298	12.54
C21	金属板	74,924.994	9,324.745	177,906.809855	6.88
㊹号地-1 (+422-11)				倍 面 積	344.119664
				面 積	172.0598320
				地 積	172.05 m ²

地 番 ㊺ 434-14					
測 点	標 識	Xn	Yn	(Xn+1 - Xn-1)Yn	距 離
305	金属板	74,940.465	9,308.263	22,079.199836	2.76
31	金属板	74,937.743	9,307.759	-38,273.505008	1.39
V22	ペンキ	74,936.353	9,307.816	-26,611.045944	1.61
C101	ペンキ	74,934.884	9,308.481	-9,140.928342	2.07
28	金属板	74,935.371	9,310.494	51,961.867014	5.56
				倍 面 積	15.587556
				面 積	7.7937780
				地 積	7.79 m ²

地 番 ㊻ 434-8					
測 点	標 識	Xn	Yn	(Xn+1 - Xn-1)Yn	距 離
C14	金属板	74,937.658	9,343.254	79,015.899078	17.72
C19	金属板	74,935.680	9,325.644	-40,669.133484	2.67
EK31	金属板	74,933.297	9,326.851	-36,654.524430	3.74
C20	金属板	74,931.750	9,323.443	-77,412.547229	6.88
C21	金属板	74,924.994	9,324.745	-42,213.120615	19.81
C13	金属板	74,927.223	9,344.434	118,337.912176	10.50
㊻号地				倍 面 積	404.485496
				面 積	202.2427480
				地 積	202.24 m ²

地 番 ㊼ 434-9					
測 点	標 識	Xn	Yn	(Xn+1 - Xn-1)Yn	距 離
C15	金属板	74,948.092	9,342.074	76,960.005612	19.70
C18	合成樹脂杭	74,945.896	9,322.487	-22,457.871183	1.91
C16	金属板	74,945.683	9,320.580	-95,219.045280	11.21
C19	金属板	74,935.680	9,325.644	-74,838.293100	17.72
C14	金属板	74,937.658	9,343.254	115,968.468648	10.50
㊼号地				倍 面 積	413.264697
				面 積	206.6323485
				地 積	206.63 m ²

地 番 ㊽ 434-10					
測 点	標 識	Xn	Yn	(Xn+1 - Xn-1)Yn	距 離
86	金属板	74,956.194	9,341.158	97,166.725516	3.01
85	金属板	74,958.494	9,339.216	54,541.021440	12.43
C17	金属板	74,962.034	9,327.298	-117,505.300204	16.83
C18	合成樹脂杭	74,945.896	9,322.487	-129,974.113754	19.70
C15	金属板	74,948.092	9,342.074	96,204.678052	8.15
㊽号地				倍 面 積	433.011050
				面 積	216.5055250
				地 積	216.50 m ²

地 番 ㊾ 434-11					
測 点	標 識	Xn	Yn	(Xn+1 - Xn-1)Yn	距 離
C17	金属板	74,962.034	9,327.298	181,220.072842	11.56
V16	ペンキ	74,965.325	9,316.215	27,548.047755	2.85
V17	ペンキ	74,964.991	9,313.376	-10,738.322528	1.51
69	金属板	74,964.172	9,312.097	-124,139.565107	12.64
P125	金属板	74,951.660	9,310.302	-108,977.084910	6.88
P209	金属板	74,952.467	9,317.144	-55,688.569688	7.60
C16	金属板	74,945.683	9,320.580	-61,245.531180	1.91
C18	合成樹脂杭	74,945.896	9,322.487	152,431.984937	16.83
㊾号地-2 (+433-18)				倍 面 積	411.032121
				面 積	205.5160605
				地 積	205.51 m ²

測量年月日 : 令和 6年 5月20日

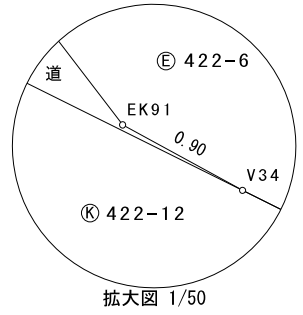
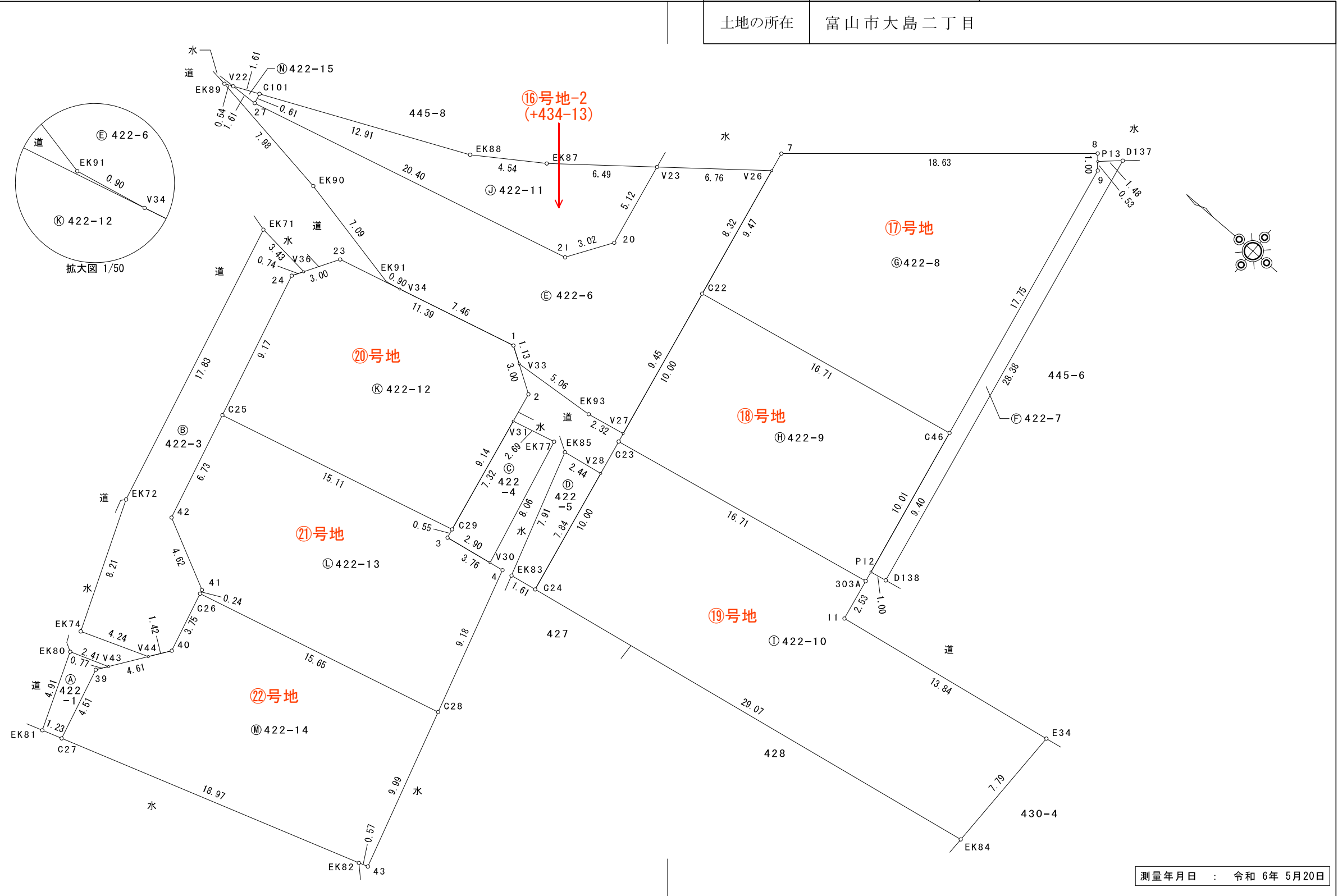
作成者 富山市北代6431番地8
土地家屋調査士 石丸 等 (令和 6年 7月 10日作成)

申請人 有限会社ダイヤモンド
取締役 村中 学 縮尺 1/

地番 422-1, 422-3~-15

地積測量図 1/4

土地の所在 富山市大島二丁目



測量年月日 : 令和 6年 5月20日

作成者 富山市北代6431番地8
土地家屋調査士 石丸 等 (令和 6年 7月 10日作成)

申請人 有限会社ダイヤモンド
取締役 村中 学

縮尺 1 / 250

土地の所在 富山市大島二丁目

地 番 ㉔ 422-4					
測 点	標 識	Xn	Yn	(Xn+1 -Xn-1)Yn	距 離
EK77	ペンキ	74,908.382	9,304.167	40,687.122291	2.69
V31	ペンキ	74,911.000	9,303.528	11,322.393576	7.32
C29	金属板	74,909.599	9,296.340	-14,018.880720	0.55
3	金属板	74,909.492	9,295.794	-27,627.099768	2.90
V30	ペンキ	74,906.627	9,296.295	-10,318.887450	8.06
				倍 面 積	44.647929
				面 積	22.3239645
				地 積	22.32 m ²

地 番 ㉕ 422-5					
測 点	標 識	Xn	Yn	(Xn+1 -Xn-1)Yn	距 離
V28	ペンキ	74,905.084	9,304.526	36,399.305712	2.44
EK85	ペンキ	74,907.497	9,304.111	837.369990	7.91
EK83	コン角	74,905.174	9,296.547	-36,368.091864	1.61
C24	金属板	74,903.585	9,296.829	-836.714610	7.84
				倍 面 積	31.869228
				面 積	15.9346140
				地 積	15.93 m ²

地 番 ㉖ 422-6					
測 点	標 識	Xn	Yn	(Xn+1 -Xn-1)Yn	距 離
V26	ペンキ	74,909.001	9,324.632	64,060.221840	6.76
V23	ペンキ	74,914.279	9,320.408	40,040.472768	5.12
20	金属板	74,913.297	9,315.383	6,204.045078	3.02
21	金属板	74,914.945	9,312.844	199,686.001048	20.40
27	金属板	74,934.739	9,307.882	199,263.137856	1.61
V22	ペンキ	74,936.353	9,307.816	19,630.183944	0.54
EK89	ペンキ	74,936.848	9,307.592	-68,913.411168	7.98
EK90	ペンキ	74,928.949	9,306.406	-138,060.533010	7.09
EK91	ペンキ	74,922.013	9,304.918	-72,764.458760	0.90
V34	ペンキ	74,921.129	9,305.104	-75,641.190416	7.46
1	金属板	74,913.884	9,306.922	-76,335.374244	1.13
V33	ペンキ	74,912.927	9,306.316	-55,856.508632	5.06
EK93	ペンキ	74,907.882	9,306.722	-68,181.045372	2.32
V27	ペンキ	74,905.601	9,307.177	-4,402.294721	9.45
C22	金属板	74,907.409	9,316.462	31,675.970800	8.32
				倍 面 積	405.217011
				面 積	202.6085055
				地 積	202.60 m ²

基準点座標一覧表

測 点 名	X 座 標	Y 座 標	備 考
新 湊	84,098.521	-1,088.480	電子基準点
富 山 A	65,524.478	4,177.690	電子基準点
滑 川	81,788.271	18,116.241	電子基準点
GN-1	74,870.957	9,393.787	新設点 GPS測量 (金属板)
GN-2	74,996.922	9,370.019	新設点 GPS測量 (金属板)
GN-3	74,996.306	9,285.235	新設点 GPS測量 (金属板)
GN-4	74,864.287	9,314.852	新設点 GPS測量 (金属板)

第七座標 世界測地系 (測量成果2011)

座 標 求 積 表

地 番 ㉗ 422-1					
測 点	標 識	Xn	Yn	(Xn+1 -Xn-1)Yn	距 離
V43	ペンキ	74,919.747	9,277.052	17,023.390420	2.41
EK80	ペンキ	74,922.030	9,276.255	4,916.415150	4.91
EK81	ペンキ	74,920.277	9,271.666	-27,184.524712	1.23
C27	金属板	74,919.098	9,272.044	-760.307608	4.51
39	金属板	74,920.195	9,276.423	6,020.398527	0.77
				倍 面 積	15.371777
				面 積	7.6858885
				地 積	7.68 m ²

地 番 ㉘ 422-3					
測 点	標 識	Xn	Yn	(Xn+1 -Xn-1)Yn	距 離
24	金属板	74,926.484	9,301.569	17,161.394805	0.74
V36	ペンキ	74,926.102	9,302.205	28,222.889970	3.43
EK71	ペンキ	74,929.518	9,302.549	-7,004.819397	17.83
EK72	ペンキ	74,925.349	9,285.209	-66,677.085829	8.21
EK74	ペンキ	74,922.337	9,277.568	-64,961.531136	4.24
V44	ペンキ	74,918.347	9,279.019	-44,697.034523	1.42
40	金属板	74,917.520	9,280.180	788.815300	3.75
C26	金属板	74,918.432	9,283.820	9,033.156860	0.24
41	金属板	74,918.493	9,284.061	38,909.499651	4.62
42	金属板	74,922.623	9,286.138	53,525.299432	6.73
C25	金属板	74,924.257	9,292.671	35,879.002731	9.17
				倍 面 積	179.587864
				面 積	89.7939320
				地 積	89.79 m ²

測量年月日 : 令和 6年 5月20日

作成者 富山市北代6431番地8
土地家屋調査士 石丸 等 (令和 6年 7月 10日作成)

申請人 有限会社ダイヤモンド
取締役 村中 学 縮尺 1/

地番	422-1, 422-3~-15	地積測量図	3/4
土地の所在	富山市大島二丁目		

地番 ㊦ 422-11					
測点	標識	Xn	Yn	(Xn+1 - Xn-1)Yn	距離
V23	ペンキ	74,914.279	9,320.408	56,444.390848	6.49
EK87	座標点	74,919.353	9,316.349	82,337.892462	4.54
EK88	座標点	74,923.117	9,313.806	144,652.720986	12.91
C101	ペンキ	74,934.884	9,308.481	108,183.166182	0.61
27	金属板	74,934.739	9,307.882	-185,589.859198	20.40
21	金属板	74,914.945	9,312.844	-199,686.001048	3.02
20	金属板	74,913.297	9,315.383	-6,204.045078	5.12
㊦号地-2 (+434-13)			倍面積	138.265154	
			面積	69.1325770	
			地積	69.13	m ²

地番 ㊧ 422-12					
測点	標識	Xn	Yn	(Xn+1 - Xn-1)Yn	距離
23	金属板	74,924.937	9,304.148	117,232.264800	3.00
24	金属板	74,926.484	9,301.569	-6,325.066920	9.17
C25	金属板	74,924.257	9,292.671	-156,906.749835	15.11
C29	金属板	74,909.599	9,296.340	-120,006.453060	9.14
2	金属板	74,911.348	9,305.316	39,873.279060	3.00
1	金属板	74,913.884	9,306.922	126,471.763058	11.39
㊧号地			倍面積	339.037103	
			面積	169.5185515	
			地積	169.51	m ²

地番 ㊨ 422-13					
測点	標識	Xn	Yn	(Xn+1 - Xn-1)Yn	距離
C25	金属板	74,924.257	9,292.671	121,027.747104	6.73
42	金属板	74,922.623	9,286.138	-53,525.299432	4.62
41	金属板	74,918.493	9,284.061	-38,909.499651	0.24
C26	金属板	74,918.432	9,283.820	-141,559.687360	15.65
C28	金属板	74,903.245	9,287.621	-117,469.830408	9.18
4	金属板	74,905.784	9,296.443	58,074.879421	3.76
3	金属板	74,909.492	9,295.794	35,463.454110	0.55
C29	金属板	74,909.599	9,296.340	137,260.460100	15.11
㊨号地			倍面積	362.223884	
			面積	181.1119420	
			地積	181.11	m ²

地番 ㊩ 422-7					
測点	標識	Xn	Yn	(Xn+1 - Xn-1)Yn	距離
D137	合成樹脂杭	74,893.652	9,338.508	60,887.072160	1.48
P13	ペンキ	74,894.748	9,337.513	6,937.772159	0.53
9	金属板	74,894.395	9,337.106	-34,948.787758	17.75
C46	金属板	74,891.005	9,319.680	-48,331.860480	9.40
P12	ペンキ	74,889.209	9,310.445	-25,855.105765	1.00
D138	金属板	74,888.228	9,310.641	41,367.177963	28.38
㊩号地			倍面積	56.268279	
			面積	28.1341395	
			地積	28.13	m ²

地番 ㊪ 422-8					
測点	標識	Xn	Yn	(Xn+1 - Xn-1)Yn	距離
7	金属板	74,909.221	9,325.764	115,229.139984	9.47
C22	金属板	74,907.409	9,316.462	-169,708.671792	16.71
C46	金属板	74,891.005	9,319.680	-121,286.315520	17.75
9	金属板	74,894.395	9,337.106	37,796.605088	1.00
8	金属板	74,895.053	9,337.866	138,443.201316	18.63
㊪号地			倍面積	473.959076	
			面積	236.9795380	
			地積	236.97	m ²

地番 ㊫ 422-9					
測点	標識	Xn	Yn	(Xn+1 - Xn-1)Yn	距離
C22	金属板	74,907.409	9,316.462	135,014.167304	10.00
C23	金属板	74,905.497	9,306.645	-170,469.816465	16.71
303A	金属板	74,889.092	9,309.845	-134,918.273740	10.01
C46	金属板	74,891.005	9,319.680	170,708.578560	16.71
㊫号地			倍面積	334.655659	
			面積	167.3278295	
			地積	167.32	m ²

地番 ㊬ 422-10					
測点	標識	Xn	Yn	(Xn+1 - Xn-1)Yn	距離
C23	金属板	74,905.497	9,306.645	134,881.205985	10.00
C24	金属板	74,903.585	9,296.829	-283,915.860831	29.07
EK84	金属板	74,874.958	9,301.904	-266,108.869632	7.79
E34	金属板	74,874.977	9,309.699	127,179.798039	13.84
11	金属板	74,888.619	9,307.354	131,373.301710	2.53
303A	金属板	74,889.092	9,309.845	157,131.563910	16.71
㊬号地			倍面積	541.139181	
			面積	270.5695905	
			地積	270.56	m ²

測量年月日 : 令和 6年 5月20日

作成者 富山市北代6431番地8
土地家屋調査士 石丸 等 (令和 6年 7月 10日作成)

申請人 有限会社ダイヤモンド
取締役 村中 学 縮尺 1/

地番 422-1,
422-3~-15

土地の所在 富山市大島二丁目

地番 ㊸ 422-14					
測点	標識	Xn	Yn	(Xn+1 - Xn-1)Yn	距離
C26	金属板	74,918.432	9,283.820	132,526.530500	3.75
40	金属板	74,917.520	9,280.180	16,360.957340	4.61
39	金属板	74,920.195	9,276.423	14,638.195494	4.51
C27	金属板	74,919.098	9,272.044	-177,745.083480	18.97
EK82	金属板	74,901.025	9,277.835	-172,725.454195	0.57
43	金属板	74,900.481	9,278.017	20,597.197740	9.99
C28	金属板	74,903.245	9,287.621	166,722.084571	15.65
㊸号地				倍面積	374.427970
				面積	187.2139850
				地積	187.21 m ²

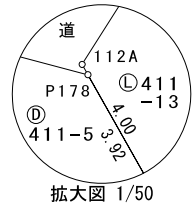
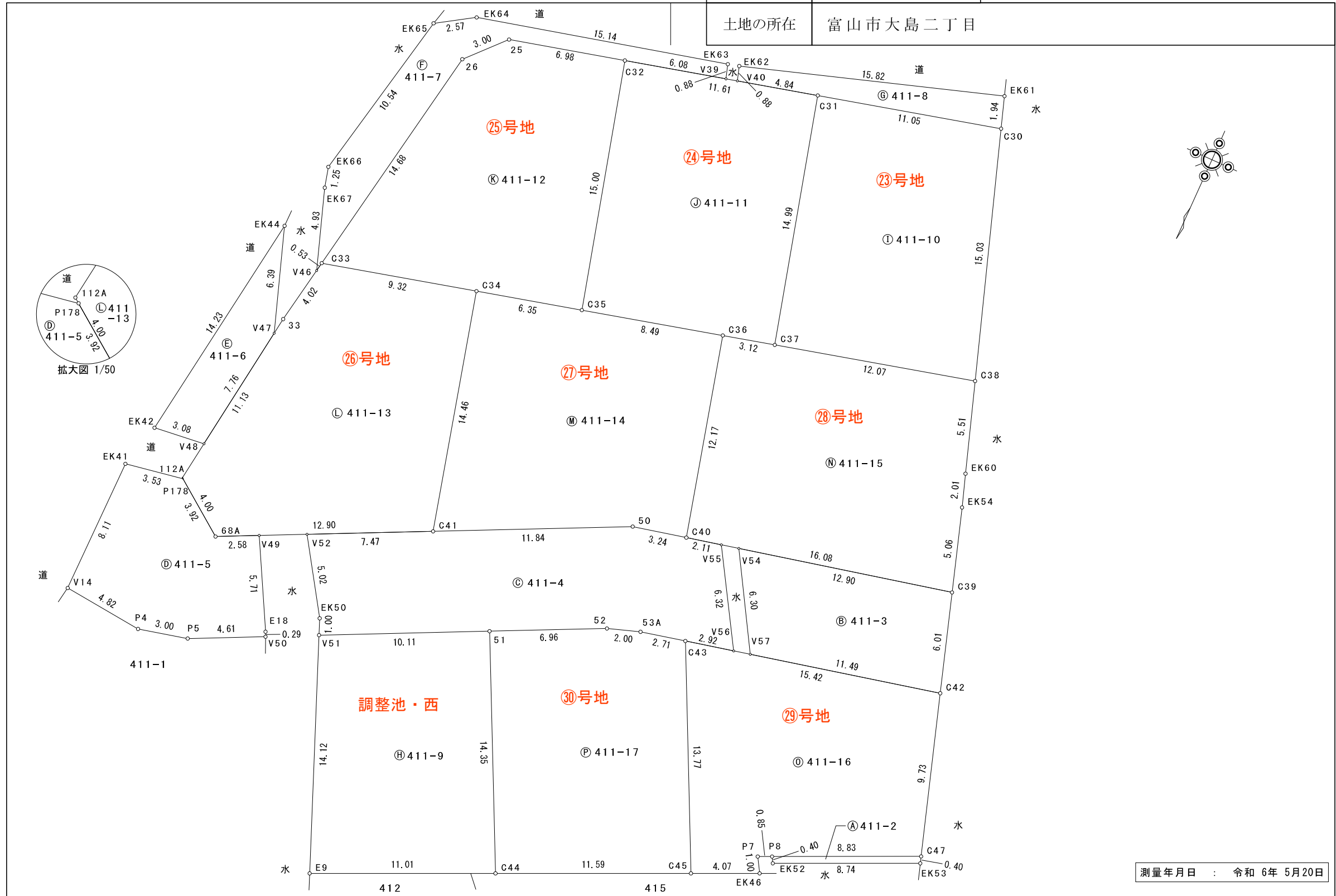
地番 ㊹ 422-15					
測点	標識	Xn	Yn	(Xn+1 - Xn-1)Yn	距離
C101	ペンキ	74,934.884	9,308.481	15,023.888334	1.61
V22	ペンキ	74,936.353	9,307.816	-1,349.633320	1.61
27	金属板	74,934.739	9,307.882	-13,673.278658	0.61
				倍面積	0.976356
				面積	0.4881780
				地積	0.48 m ²

測量年月日 : 令和 6年 5月20日

作成者 富山市北代6431番地8
土地家屋調査士 石丸 等 (令和 6年 7月 10日作成)

申請人 有限会社ダイヤモンド
取締役 村中 学 縮尺 1/

地番	411-2, 411-3~-17	地積測量図	1/4
土地の所在	富山市大島二丁目		



作成者	富山市北代6431番地8 土地家屋調査士 石丸 等 (令和 6年 7月 10日作成)	申請人	有限会社ダイヤモンド 取締役 村中 学	縮尺	1 / 250
-----	--	-----	------------------------	----	---------

土地の所在 富山市大島二丁目

地 番 ㉔ 411-4					
測 点	標 識	Xn	Yn	(Xn+1 -Xn-1)Yn	距 離
EK50	ペンキ	74,967.902	9,295.115	47,934.908055	1.00
V51	ペンキ	74,968.834	9,294.738	-32,020.372410	10.11
51	金属板	74,964.457	9,285.616	-68,611.416624	6.96
52	金属板	74,961.445	9,279.341	-33,851.035968	2.00
53A	金属板	74,960.809	9,277.443	-11,439.087219	2.71
C43	金属板	74,960.212	9,274.796	-11,510.021836	2.92
V56	ペンキ	74,959.568	9,271.944	-56,289.972024	6.32
V55	ペンキ	74,954.141	9,275.199	-46,042.087836	2.11
C40	金属板	74,954.604	9,277.265	10,891.509110	3.24
50	金属板	74,955.315	9,280.433	54,169.887421	11.84
C41	金属板	74,960.441	9,291.106	77,692.228372	7.47
V52	ペンキ	74,963.677	9,297.842	69,371.199162	5.02
				倍 面 積	295.738203
				面 積	147.8691015
				地 積	147.86 m ²

地 番 ㉕ 411-5					
測 点	標 識	Xn	Yn	(Xn+1 -Xn-1)Yn	距 離
V14	金属板	74,972.415	9,309.471	80,191.783194	4.82
P4	コン角	74,972.911	9,304.671	-1,833.020187	3.00
P5	コン角	74,972.218	9,301.752	-25,040.316384	4.61
V50	金属板	74,970.219	9,297.590	-21,068.338940	0.29
E18	ペンキ	74,969.952	9,297.711	-49,389.440832	5.71
V49	ペンキ	74,964.907	9,300.404	-36,504.085700	2.58
68A	金属板	74,966.027	9,302.735	-11,200.492940	3.92
P178	ペンキ	74,963.703	9,305.896	-16,099.200080	3.53
EK41	ペンキ	74,964.297	9,309.376	81,103.283712	8.11
				倍 面 積	160.171843
				面 積	80.0859215
				地 積	80.08 m ²

地 番 ㉖ 411-6					
測 点	標 識	Xn	Yn	(Xn+1 -Xn-1)Yn	距 離
EK42	ペンキ	74,961.638	9,308.686	127,919.963012	3.08
V48	ペンキ	74,961.303	9,305.622	-74,686.922172	7.76
V47	ペンキ	74,953.612	9,304.521	-127,862.727582	6.39
EK44	ペンキ	74,947.561	9,306.578	74,694.595028	14.23
				倍 面 積	64.908286
				面 積	32.4541430
				地 積	32.45 m ²

基準点座標一覧表

測 点 名	X 座 標	Y 座 標	備 考
新 湊	84,098.521	-1,088.480	電子基準点
富 山 A	65,524.478	4,177.690	電子基準点
滑 川	81,788.271	18,116.241	電子基準点
GN-1	74,870.957	9,393.787	新設点 GPS測量 (金属板)
GN-2	74,996.922	9,370.019	新設点 GPS測量 (金属板)
GN-3	74,996.306	9,285.235	新設点 GPS測量 (金属板)
GN-4	74,864.287	9,314.852	新設点 GPS測量 (金属板)

第Ⅶ座標 世界測地系 (測量成果2011)

座 標 求 積 表

地 番 ㉗ 411-2					
測 点	標 識	Xn	Yn	(Xn+1 -Xn-1)Yn	距 離
P8	ペンキ	74,969.738	9,264.859	36,948.257692	0.40
EK52	ペンキ	74,970.086	9,264.655	-30,110.128750	8.74
EK53	ペンキ	74,966.488	9,256.682	-36,915.647816	0.40
C47	金属板	74,966.098	9,256.806	30,084.619500	8.83
				倍 面 積	7.100626
				面 積	3.5503130
				地 積	3.55 m ²

地 番 ㉘ 411-3					
測 点	標 識	Xn	Yn	(Xn+1 -Xn-1)Yn	距 離
V54	ペンキ	74,953.908	9,274.160	76,650.932400	6.30
V57	ペンキ	74,959.347	9,270.964	26,959.963312	11.49
C42	金属板	74,956.816	9,259.749	-76,531.825485	6.01
C39	金属板	74,951.082	9,261.568	-26,932.639744	12.90
				倍 面 積	146.430483
				面 積	73.2152415
				地 積	73.21 m ²

測量年月日 : 令和 6年 5月20日

作成者 富山市北代6431番地8
土地家屋調査士 石丸 等 (令和 6年 7月 10日作成)

申請人 有限会社ダイヤモンド
取締役 村中 学 縮尺 1/

地番	411-2, 411-3~-17	地積測量図	3/4
土地の所在	富山市大島二丁目		

地番 ㊦ 411-10					
測点	標識	Xn	Yn	(Xn+1 - Xn-1)Yn	距離
C37	金属板	74,942.037	9,277.187	107,504.042956	12.07
C38	金属板	74,939.103	9,265.477	-159,366.204400	15.03
C30	金属板	74,924.837	9,270.222	-107,423.332536	11.05
C31	金属板	74,927.515	9,280.943	159,632.219600	14.99
㉓号地			倍面積	346.725620	
			面積	173.3628100	
			地積	173.36	m ²

地番 ㊧ 411-11					
測点	標識	Xn	Yn	(Xn+1 - Xn-1)Yn	距離
C31	金属板	74,927.515	9,280.943	-108,642.718758	11.61
C32	金属板	74,930.331	9,292.215	161,192.053605	15.00
C35	金属板	74,944.862	9,288.458	115,789.917428	8.49
C36	金属板	74,942.797	9,280.220	-26,216.621500	3.12
C37	金属板	74,942.037	9,277.187	-141,773.971734	14.99
㉔号地			倍面積	348.659041	
			面積	174.3295205	
			地積	174.32	m ²

地番 ㊨ 411-12					
測点	標識	Xn	Yn	(Xn+1 - Xn-1)Yn	距離
C32	金属板	74,930.331	9,292.215	-119,312.040600	6.98
25	金属板	74,932.022	9,298.988	36,200.960284	3.00
26	金属板	74,934.224	9,301.035	154,862.232750	14.68
C33	金属板	74,948.672	9,303.661	113,337.198302	9.32
C34	金属板	74,946.406	9,294.619	-35,412.498390	6.35
C35	金属板	74,944.862	9,288.458	-149,311.962350	15.00
㉕号地			倍面積	363.889996	
			面積	181.9449980	
			地積	181.94	m ²

地番 ㊩ 411-13					
測点	標識	Xn	Yn	(Xn+1 - Xn-1)Yn	距離
C34	金属板	74,946.406	9,294.619	-109,388.371011	9.32
C33	金属板	74,948.672	9,303.661	57,943.200708	4.02
33	金属板	74,952.634	9,304.381	139,426.149285	11.13
112A	金属板	74,963.657	9,305.959	124,634.708887	4.00
68A	金属板	74,966.027	9,302.735	-29,917.595760	12.90
C41	金属板	74,960.441	9,291.106	-182,300.790826	14.46
㉖号地			倍面積	397.301283	
			面積	198.6506415	
			地積	198.65	m ²

地番 ㊪ 411-7					
測点	標識	Xn	Yn	(Xn+1 - Xn-1)Yn	距離
EK66	ペンキ	74,943.306	9,305.648	107,312.732736	1.25
EK67	ペンキ	74,944.519	9,305.335	54,799.117815	4.93
V46	ペンキ	74,949.195	9,303.756	38,638.498668	0.53
C33	金属板	74,948.672	9,303.661	-139,285.108831	14.68
26	金属板	74,934.224	9,301.035	-154,862.232750	3.00
25	金属板	74,932.022	9,298.988	-36,200.960284	6.98
C32	金属板	74,930.331	9,292.215	-29,428.444905	6.08
V39	ペンキ	74,928.855	9,286.308	-21,525.661944	0.88
EK63	ペンキ	74,928.013	9,286.567	25,649.498054	15.14
EK64	ペンキ	74,931.617	9,301.281	46,264.571694	2.57
EK65	ペンキ	74,932.987	9,303.464	108,748.190696	10.54
			倍面積	110.200949	
			面積	55.1004745	
			地積	55.10	m ²

地番 ㊫ 411-8					
測点	標識	Xn	Yn	(Xn+1 - Xn-1)Yn	距離
EK62	ペンキ	74,927.840	9,285.902	52,864.640086	0.88
V40	ペンキ	74,928.689	9,285.644	-3,017.834300	4.84
C31	金属板	74,927.515	9,280.943	-35,750.192436	11.05
C30	金属板	74,924.837	9,270.222	-41,892.133218	1.94
EK61	ペンキ	74,922.996	9,270.835	27,840.317505	15.82
			倍面積	44.797637	
			面積	22.3988185	
			地積	22.39	m ²

地番 ㊬ 411-9					
測点	標識	Xn	Yn	(Xn+1 - Xn-1)Yn	距離
E9	金属板	74,981.930	9,289.436	79,545.440468	11.01
C44	金属板	74,977.397	9,279.392	-162,138.816416	14.35
51	金属板	74,964.457	9,285.616	-79,512.729808	10.11
V51	ペンキ	74,968.834	9,294.738	162,406.957074	14.12
			倍面積	300.851318	
			面積	150.4256590	
			地積	150.42	m ²

測量年月日 : 令和 6年 5月20日

作成者 富山市北代6431番地8
土地家屋調査士 石丸 等 (令和 6年 7月 10日作成)

申請人 有限会社ダイヤモンド
取締役 村中 学 縮尺 1/

地番	411-2, 411-3~-17	地積測量図	4/4
土地の所在	富山市大島二丁目		

地番 ㊦ 411-17					
測点	標識	Xn	Yn	(Xn+1 -Xn-1)Yn	距離
C43	金属板	74,960.212	9,274.796	-109,618.813924	2.71
53A	金属板	74,960.809	9,277.443	11,439.087219	2.00
52	金属板	74,961.445	9,279.341	33,851.035968	6.96
51	金属板	74,964.457	9,285.616	148,124.146432	14.35
C44	金属板	74,977.397	9,279.392	75,821.912032	11.59
C45	金属板	74,972.628	9,268.827	-159,284.791995	13.77
㊿号地				倍面積	332.575732
				面積	166.2878660
				地積	166.28 m ²

地番 ㊭ 411-14					
測点	標識	Xn	Yn	(Xn+1 -Xn-1)Yn	距離
C36	金属板	74,942.797	9,280.220	-90,407.903240	8.49
C35	金属板	74,944.862	9,288.458	33,522.044922	6.35
C34	金属板	74,946.406	9,294.619	144,800.869401	14.46
C41	金属板	74,960.441	9,291.106	82,774.463354	11.84
50	金属板	74,955.315	9,280.433	-54,169.887421	3.24
C40	金属板	74,954.604	9,277.265	-116,132.803270	12.17
㊿号地				倍面積	386.783746
				面積	193.3918730
				地積	193.39 m ²

地番 ㊮ 411-15					
測点	標識	Xn	Yn	(Xn+1 -Xn-1)Yn	距離
C36	金属板	74,942.797	9,280.220	116,624.524740	12.17
C40	金属板	74,954.604	9,277.265	76,862.140525	16.08
C39	金属板	74,951.082	9,261.568	-77,352.615936	5.06
EK54	金属板	74,946.252	9,263.100	-62,451.820200	2.01
EK60	金属板	74,944.340	9,263.735	-66,226.441515	5.51
C38	金属板	74,939.103	9,265.477	-21,338.393531	12.07
C37	金属板	74,942.037	9,277.187	34,269.928778	3.12
㊿号地				倍面積	387.322861
				面積	193.6614305
				地積	193.66 m ²

地番 ㊯ 411-16					
測点	標識	Xn	Yn	(Xn+1 -Xn-1)Yn	距離
C42	金属板	74,956.816	9,259.749	-54,502.882614	15.42
C43	金属板	74,960.212	9,274.796	146,653.074352	13.77
C45	金属板	74,972.628	9,268.827	99,556.470807	4.07
EK46	金属板	74,970.953	9,265.115	-23,533.392100	1.00
P7	金属板	74,970.088	9,265.634	-11,257.745310	0.85
P8	ペンキ	74,969.738	9,264.859	-36,966.787410	8.83
C47	金属板	74,966.098	9,256.806	-119,616.447132	9.73
㊿号地				倍面積	332.290593
				面積	166.1452965
				地積	166.14 m ²

測量年月日 : 令和 6年 5月20日

作成者 富山市北代6431番地8
土地家屋調査士 石丸 等 (令和 6年 7月 10日作成)

申請人 有限会社ダイヤモンド
取締役 村中 学 縮尺 1/