

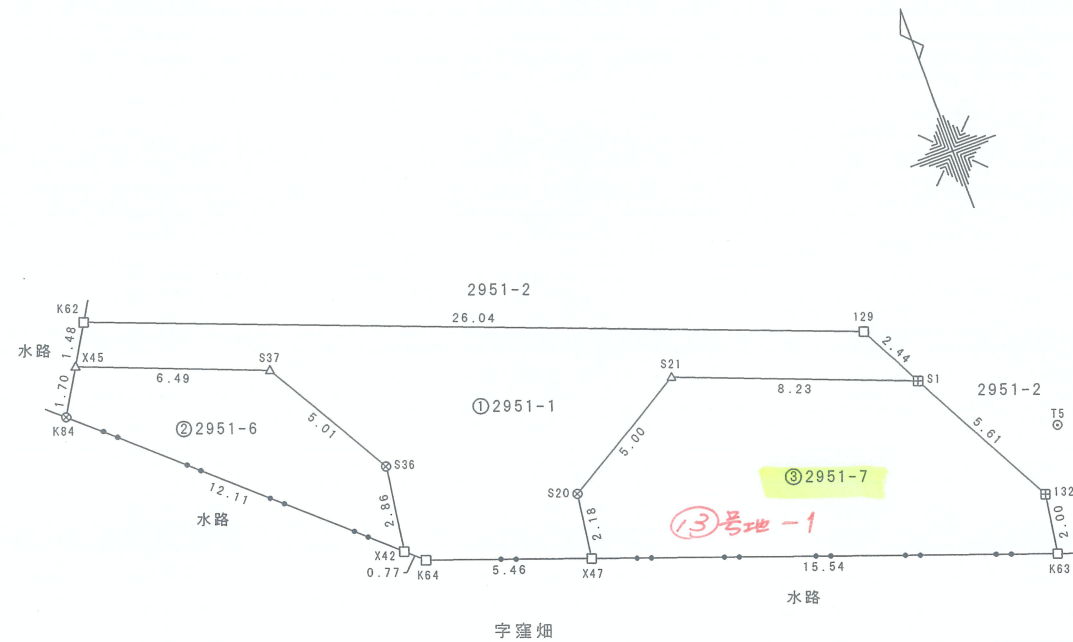
地番	2951-1、2951-6、2951-7	地積測量図
土地の所在	魚津市本江字谷知	

座標求積表

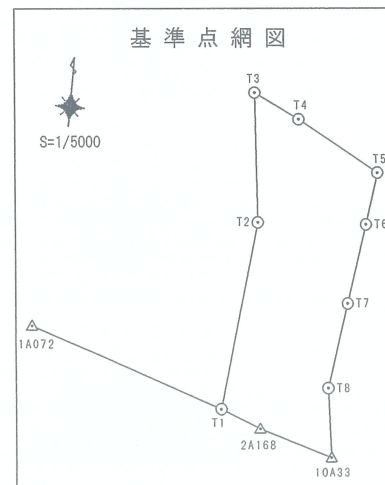
地番 ① 2951-1				
測点	Xn	Yn	(Xn+1 - Xn-1)Yn	距離
X45	90824.149	22226.207	-80703.357617	6.49
S37	90821.798	22232.258	-148355.857634	5.01
S36	90817.476	22234.798	-159267.858074	2.86
X42	90814.635	22234.395	-74685.332805	0.77
K64	90814.117	22234.978	-52407.843146	5.46
X47	90812.278	22240.125	7139.080125	2.18
S20	90814.438	22240.430	103974.010250	5.00
S21	90816.953	22244.757	-10032.385407	8.23
S1	90813.987	22252.438	-17935.465028	2.44
T29	90816.147	22251.298	254599.351716	26.04
K62	90825.429	22226.963	177860.157926	1.48
	倍面積	184.500306		
	面積	92.2501530		
	地積	92.25 m ²		

地番 ② 2951-6				
測点	Xn	Yn	(Xn+1 - Xn-1)Yn	距離
K84	90822.683	22225.342	-211451.903788	12.11
X42	90814.635	22234.395	-115774.494765	2.86
S36	90817.476	22234.798	159267.858074	5.01
S37	90821.798	22232.258	148355.857634	6.49
X45	90824.149	22226.207	19670.193195	1.70
	倍面積	67.510350		
	面積	33.7551750		
	地積	33.75 m ²		

地番 ③ 2951-7				
測点	Xn	Yn	(Xn+1 - Xn-1)Yn	距離
X47	90812.278	22240.125	-164399.004000	15.54
K63	90807.046	22254.765	-72439.260075	2.00
T32	90809.023	22255.069	154472.433929	5.61
S1	90813.987	22252.438	176461.833340	8.23
S21	90816.953	22244.757	10032.385407	5.00
S20	90814.438	22240.430	-103974.010250	2.18
	倍面積	154.378351		
	面積	77.1891755		
	地積	77.18 m ²		



境界点	境界標の種類
⊗	金属板
⊕	金属標
□	刻印
△	マーキング



基本三角点等の名称	X座標	Y座標	備考
10A33	90622.214	22242.010	金属標
1A072	90689.522	22035.944	金属板
2A168	90636.552	22193.357	金属板
T1	90647.048	22166.144	金属板
T2	90771.132	22179.589	金属板
T3	90855.833	22169.843	金属板
T4	90841.067	22200.438	金属板
T5	90811.024	22256.254	金属板
T6	90776.499	22251.607	金属板
T7	90723.725	22243.879	金属板
T8	90667.361	22235.863	金属板

測量年月日	令和4年6月21日
測地系	世界測地系(測地成果2011)
座標系	VII系

報告書NO.2251117

作成者	富山県富山市水橋大町8番地2 土地家屋調査士 島田 洋 (令和 4年 8月 4日作成)
-----	---

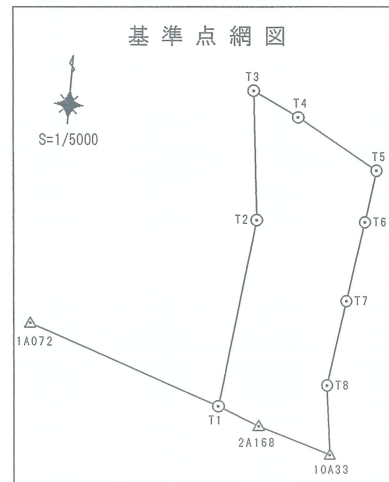
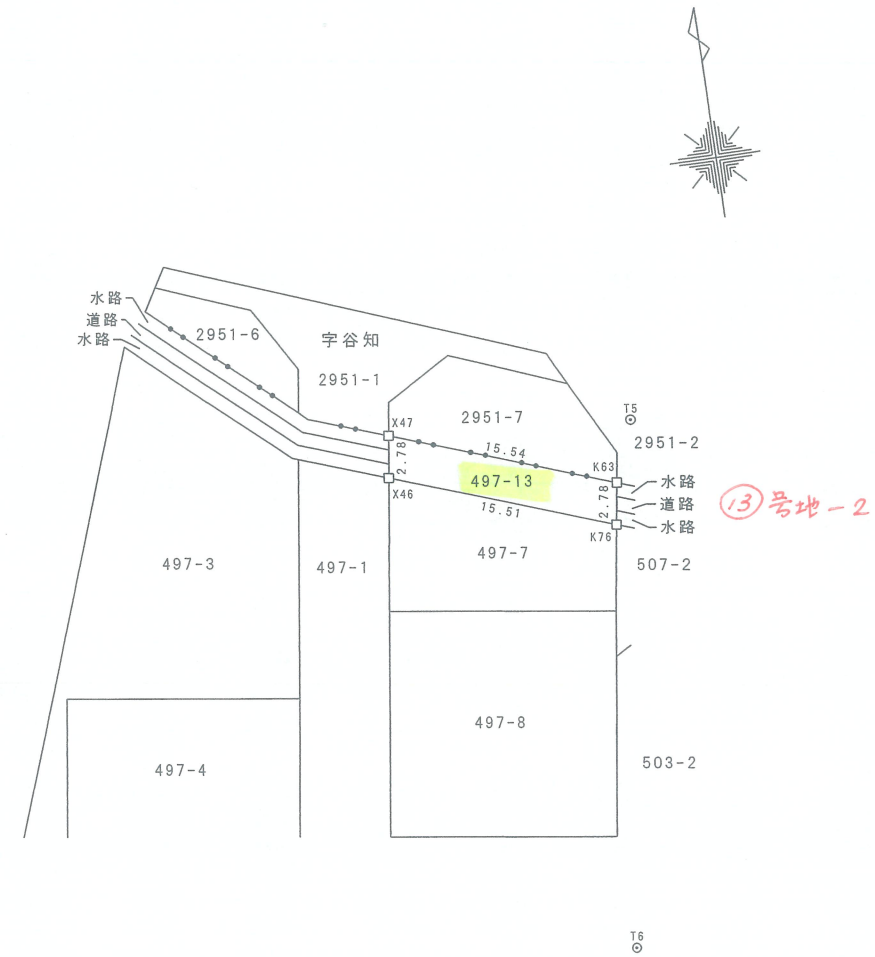
申請人	楠 肇	縮尺	1/250
-----	-----	----	-------

土地積測量図
土地所在図

地番	497-13
土地の所在	魚津市本江字窪畑

座標求積表

地番	497-13			
測点	Xn	Yn	(Xn+1 - Xn-1)Yn	距離
X46	90809.517	22239.735	-177473.085300	15.51
K76	90804.298	22254.342	-54990.479082	2.78
K63	90807.046	22254.765	177593.024700	15.54
X47	90812.278	22240.125	54955.348875	2.78
⑬号地 - 2			倍面積	84.809193
			面積	42.4045965
			地積	42.40 m ²



基本三角点等の名称	X座標	Y座標	備考
10A33 街区多角点	90622.214	22242.010	金属標
1A072 街区多角点	90689.522	22035.944	金属鈹
2A168 街区補助点	90636.552	22193.357	金属鈹
T1 多角点	90647.048	22166.144	金属鈹
T2 多角点	90771.132	22179.589	金属鈹
T3 多角点	90855.833	22169.843	金属鈹
T4 多角点	90841.067	22200.438	金属鈹
T5 多角点	90811.024	22256.254	金属鈹
T6 多角点	90776.499	22251.607	金属鈹
T7 多角点	90723.725	22243.879	金属鈹
T8 多角点	90667.361	22235.863	金属鈹

測量年月日	令和4年6月21日
測地系	世界測地系 (測地成果2011)
座標系	VII系

筆界点	境界標の種類
□	刻印

報告書NO.2251128

作成者	富山県富山市水橋大町8番地2 土地家屋調査士 島田 洋 (令和 4年 8月 29日作成)	申請人	楠 肇	縮尺	1 / 500
-----	--	-----	-----	----	---------

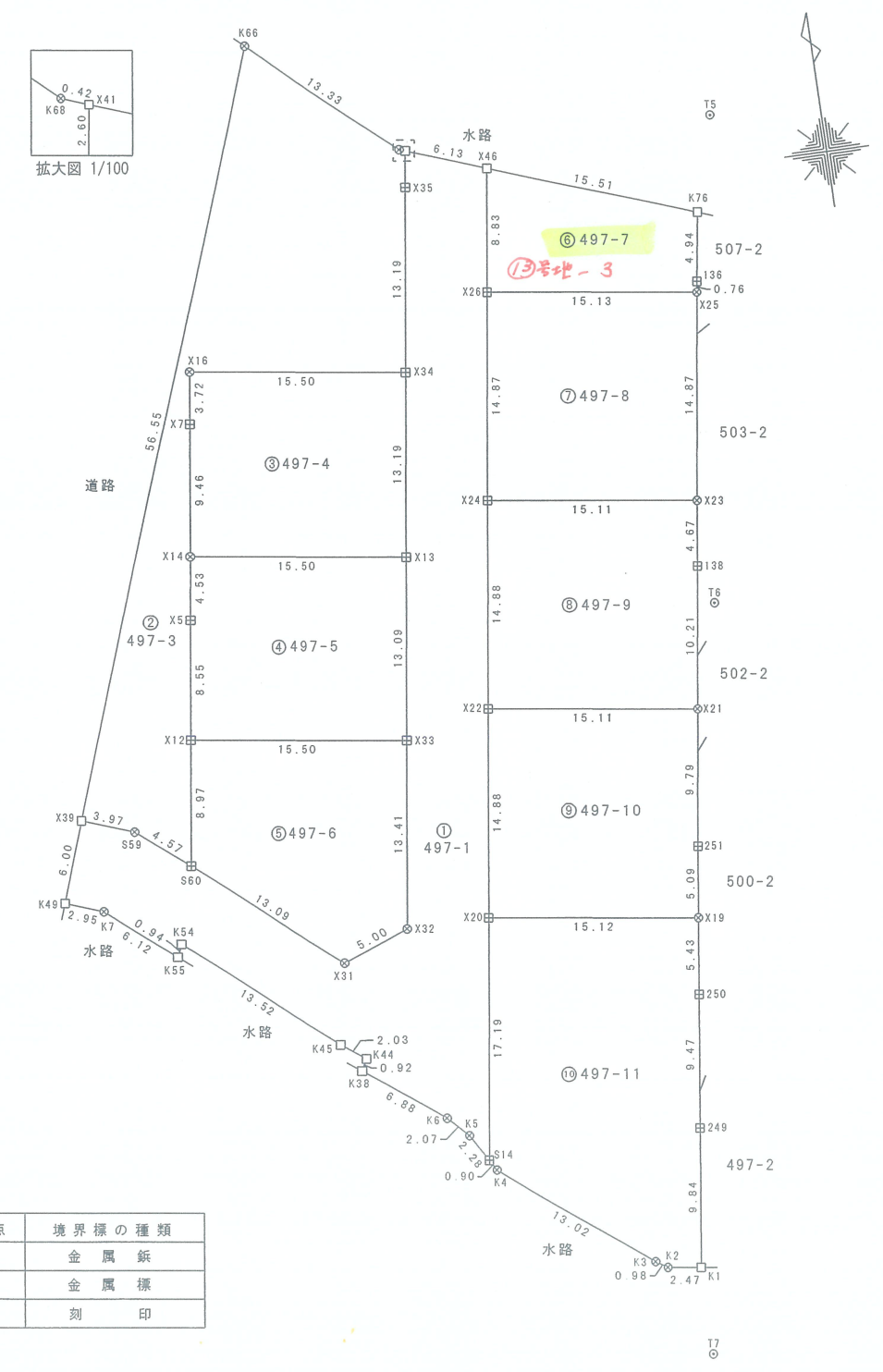
土地の所在 魚津市本江字窪畑

座 標 求 積 表

地 番 ① 497-1				
測 点	X _n	Y _n	(X _{n+1} - X _{n-1})Y _n	距 離
K49	90761.815	22202.137	-147355.583269	2.95
K7	90760.819	22204.919	-109137.176885	6.12
K55	90756.900	22209.631	-67739.374550	0.94
K54	90757.769	22210.009	-172816.080029	13.52
K45	90749.119	22220.410	-219470.989570	2.03
K44	90747.892	22222.039	-45399.625677	0.92
K38	90747.076	22221.610	-110219.185600	6.88
K6	90742.932	22227.111	-124560.730044	2.07
K5	90741.472	22228.592	-75399.384064	2.28
S14	90739.540	22229.819	335559.117805	17.19
X20	90756.567	22232.237	706162.543831	14.88
X22	90771.303	22234.324	655378.934224	14.88
X24	90786.043	22236.413	655307.091110	14.87
X26	90800.773	22238.500	522026.549000	8.83
X46	90809.517	22239.735	240344.816145	6.13
X41	90811.580	22233.962	-11428.256468	2.60
X35	90809.003	22233.596	-347822.375824	13.19
X34	90795.936	22231.747	-580982.244351	13.19
X13	90782.870	22229.898	-578688.704736	13.09
X33	90769.904	22228.063	-583575.566002	13.41
X32	90756.616	22226.186	-335504.277670	5.00
X31	90754.809	22221.523	146039.849156	13.09
S60	90763.188	22211.458	251211.589980	4.57
S59	90766.119	22207.945	94783.509260	3.97
X39	90767.456	22204.197	-95566.863888	6.00
倍 面 積			1147.581884	
面 積			573.7909420	
地 積			573.79	m ²

地 番 ② 497-3				
測 点	X _n	Y _n	(X _{n+1} - X _{n-1})Y _n	距 離
X39	90767.456	22204.197	-1209351.589605	3.97
S59	90766.119	22207.945	-94783.509260	4.57
S60	90763.188	22211.458	132335.866764	8.97
X12	90772.077	22212.713	385657.123106	8.55
X5	90780.550	22213.908	288047.745036	4.53
X14	90785.044	22214.547	308093.552343	9.46
X7	90794.419	22215.872	290250.367680	3.72
X16	90798.109	22216.394	33702.269698	15.50
X34	90795.936	22231.747	242192.651818	13.19
X35	90809.003	22233.596	347822.375824	2.60
X41	90811.580	22233.962	60498.610602	0.42
K68	90811.724	22233.560	200190.974240	13.33
K66	90820.584	22223.595	-983794.103460	56.55
倍 面 積			862.334786	
面 積			431.1673930	
地 積			431.16	m ²

報告書NO.2251111



筆界点	境界標の種類
⊗	金 属 釘
田	金 属 標
□	刻 印

作成者 富山県富山市水橋大町8番地2
土地家屋調査士 島田 洋 (令和 4年 8月 4日作成)

申請人 楠 肇 縮尺 1/500

地番	⑦ 497-8			
測点	Xn	Yn	(Xn+1 - Xn-1)Yn	距離
X23	90783.923	22251.381	280523.160267	14.87
X25	90798.650	22253.482	374971.171700	15.13
X26	90800.773	22238.500	-280360.769500	14.87
X24	90786.043	22236.413	-374683.559050	15.11
	倍面積	450.003417		
	面積	225.0017085		
	地積	225.00 m ²		

地番	⑧ 497-9			
測点	Xn	Yn	(Xn+1 - Xn-1)Yn	距離
X21	90769.183	22249.285	177749.537865	10.21
138	90779.292	22250.720	327975.612800	4.67
X23	90783.923	22251.381	150219.073131	15.11
X24	90786.043	22236.413	-280623.532060	14.88
X22	90771.303	22234.324	-374870.702640	15.11
	倍面積	449.989096		
	面積	224.9945480		
	地積	224.99 m ²		

地番	⑨ 497-10			
測点	Xn	Yn	(Xn+1 - Xn-1)Yn	距離
X19	90754.445	22247.216	64984.117936	5.09
251	90759.488	22247.908	327889.668104	9.79
X21	90769.183	22249.285	262875.302275	15.11
X22	90771.303	22234.324	-280508.231584	14.88
X20	90756.567	22232.237	-374791.051346	15.12
	倍面積	449.805385		
	面積	224.9026925		
	地積	224.90 m ²		

地番	⑩ 497-11			
測点	Xn	Yn	(Xn+1 - Xn-1)Yn	距離
K2	90730.249	22241.415	-19194.341145	2.47
K1	90729.910	22243.862	209559.423902	9.84
249	90739.670	22245.187	425928.595489	9.47
250	90749.057	22246.477	328691.697675	5.43
X19	90754.445	22247.216	167076.592160	15.12
X20	90756.567	22232.237	-331371.492485	17.19
S14	90739.540	22229.819	-395446.250191	0.90
K4	90738.778	22230.305	-194893.083935	13.02
K3	90730.773	22240.582	-189689.923878	0.98
	倍面積	661.217592		
	面積	330.6087960		
	地積	330.60 m ²		

地番	③ 497-4			
測点	Xn	Yn	(Xn+1 - Xn-1)Yn	距離
X13	90782.870	22229.898	242128.049016	13.19
X34	90795.936	22231.747	338789.592533	15.50
X16	90798.109	22216.394	-33702.269698	3.72
X7	90794.419	22215.872	-290250.367680	9.46
X14	90785.044	22214.547	-256555.803303	15.50
	倍面積	409.200868		
	面積	204.6004340		
	地積	204.60 m ²		

地番	④ 497-5			
測点	Xn	Yn	(Xn+1 - Xn-1)Yn	距離
X33	90769.904	22228.063	239907.483959	13.09
X13	90782.870	22229.898	336560.655720	15.50
X14	90785.044	22214.547	-51537.749040	4.53
X5	90780.550	22213.908	-288047.745036	8.55
X12	90772.077	22212.713	-236476.542598	15.50
	倍面積	406.103005		
	面積	203.0515025		
	地積	203.05 m ²		

地番	⑤ 497-6			
測点	Xn	Yn	(Xn+1 - Xn-1)Yn	距離
X31	90754.809	22221.523	-146039.849156	5.00
X32	90756.616	22226.186	335504.277670	13.41
X33	90769.904	22228.063	343668.082043	15.50
X12	90772.077	22212.713	-149180.580508	8.97
S60	90763.188	22211.458	-383547.456744	13.09
	倍面積	404.473305		
	面積	202.2366525		
	地積	202.23 m ²		

地番	⑥ 497-7			
測点	Xn	Yn	(Xn+1 - Xn-1)Yn	距離
X26	90800.773	22238.500	-241665.779500	15.13
X25	90798.650	22253.482	-30309.242484	0.76
136	90799.411	22253.590	125688.276320	4.94
K76	90804.298	22254.342	224902.380252	15.51
X46	90809.517	22239.735	-78395.065875	8.83
	倍面積	220.568713		
	面積	110.2843565		
	地積	110.28 m ²		

③岩地-3