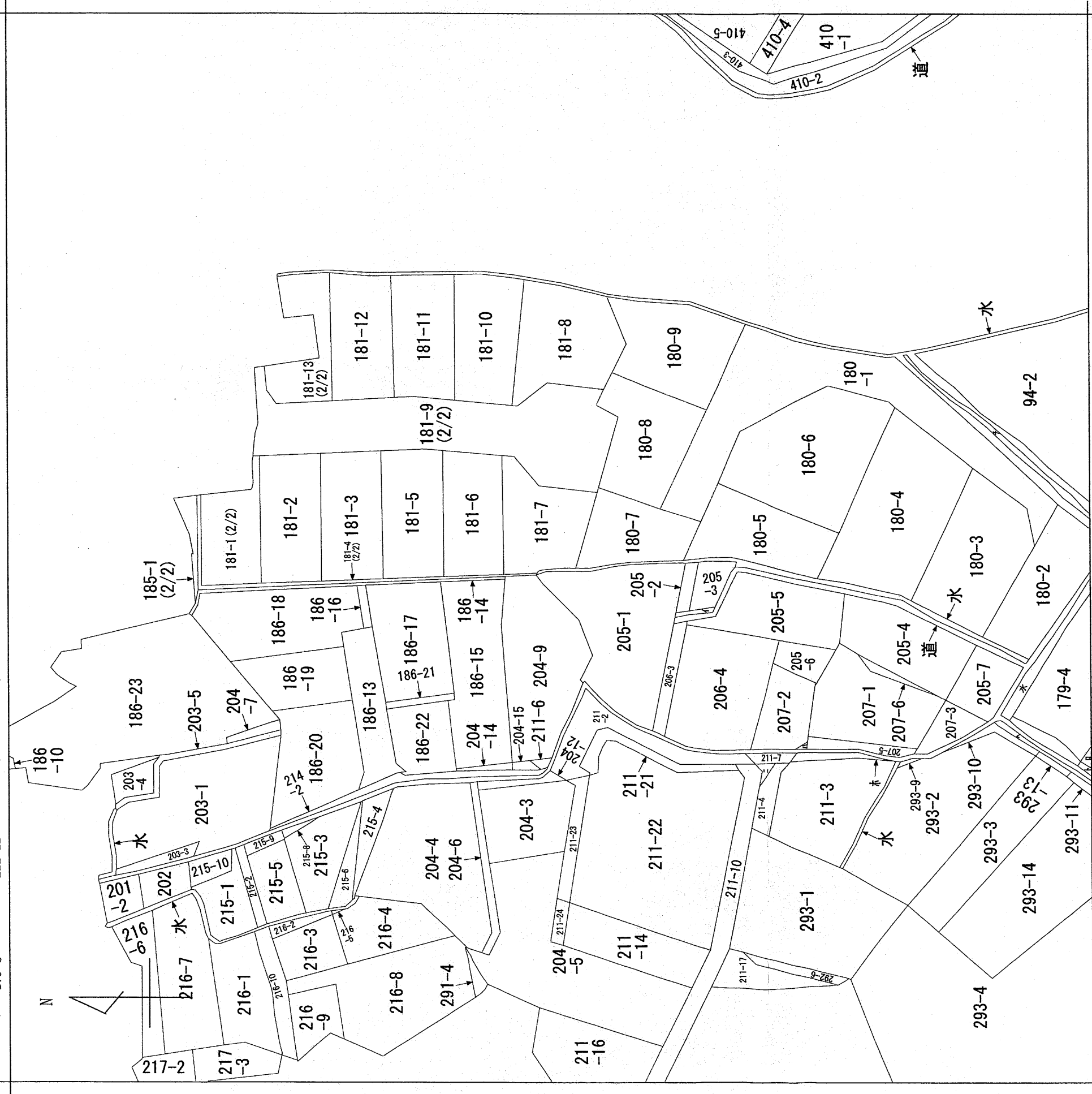


イ 水 207-4 211-12 175-8
 □ 179-3 水 211-11 道



(注) 地図に準ずる図面は、土地の区画を明確にした不動産登記法所定の地図が備え付けられるまでの間、これに代わるものとして備え付けられていた図面で、土地の位置及び形状の概略を記載した図面です。

地番区域見出

山室西田割

A 山室字浦田 割

請求部分	所在	富山市山室西田割	地番	181番9
出力縮	縮尺不明	精度区	分類	地図に準ずる図面
作成年月日		座標系 番号又は記号	種類	旧土地台帳附属地図
		備付年月日 (原図)		

これは地図に準ずる図面に記録されている内容を証明した書面である。

令和5年11月7日
 富山地方事務局 登記官

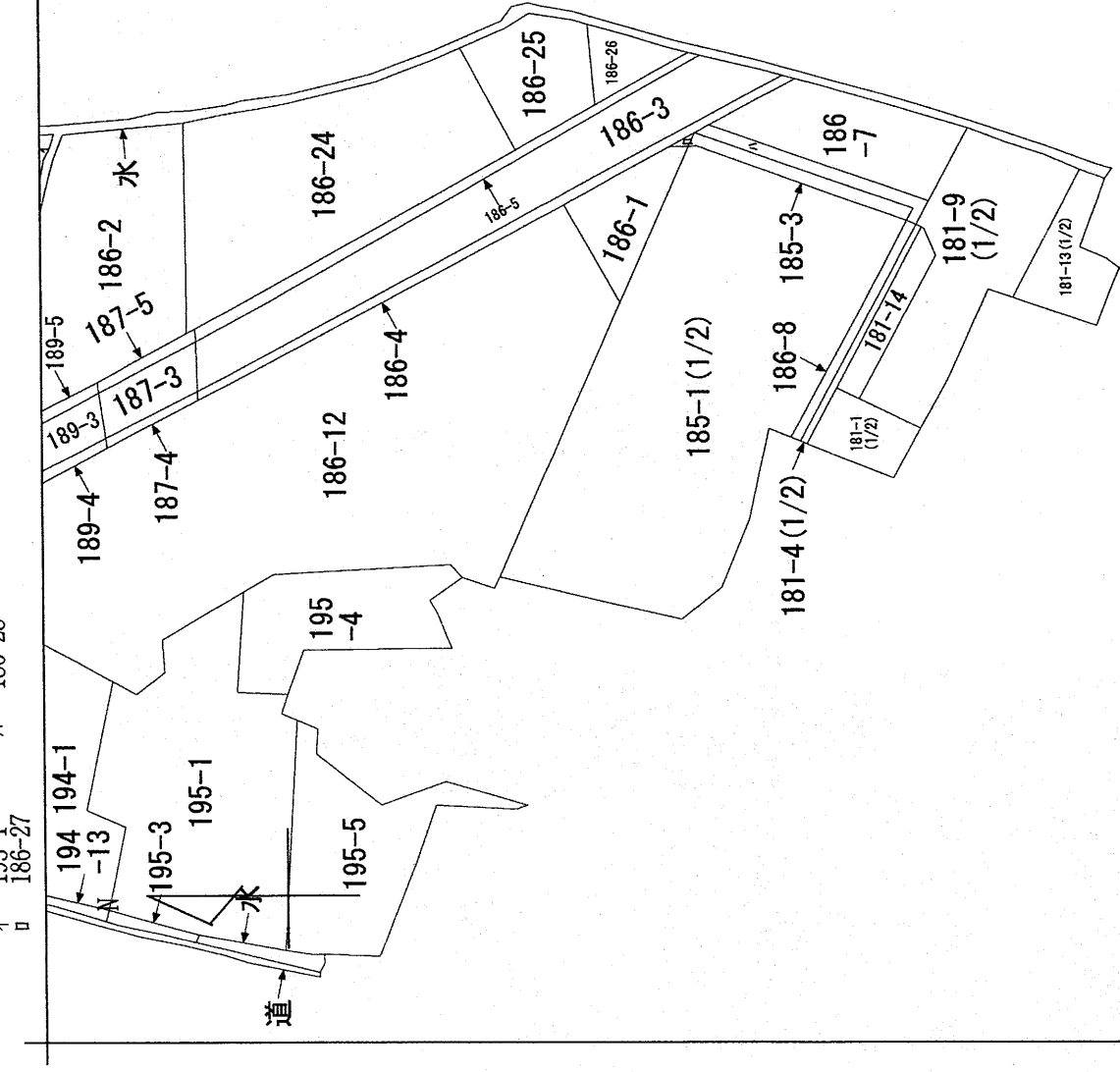


北濱基紀

地図整理番号：M12779
 (2/2)

イ 193-1
ロ 186-27

ハ 186-28



186-10 186-23

(注) 地図に準ずる図面は、土地の区画を明確にした不動産登記法所定の地図が備え付けられるまでの間、これに代わるものとして備え付けられていた図面で、土地の位置及び形状の概略を記載した図面です。



A 山室字西田割

請求部	所在	富山市山室字西田割	地番	181番9
出力縮	縮尺不明	精度分区	分類	地図に準ずる図面
作成年月日		座標系又は番号又は記号	種類	旧土地台帳附属地図
		備付年月日(原図)		

これは地図に準ずる図面に記録されている内容を証明した書面である。

地図整理番号：M12779
富山地方事務局 登記官



北濱基紀

令和5年11月7日

富山地方事務局

登記官

(1/2)