

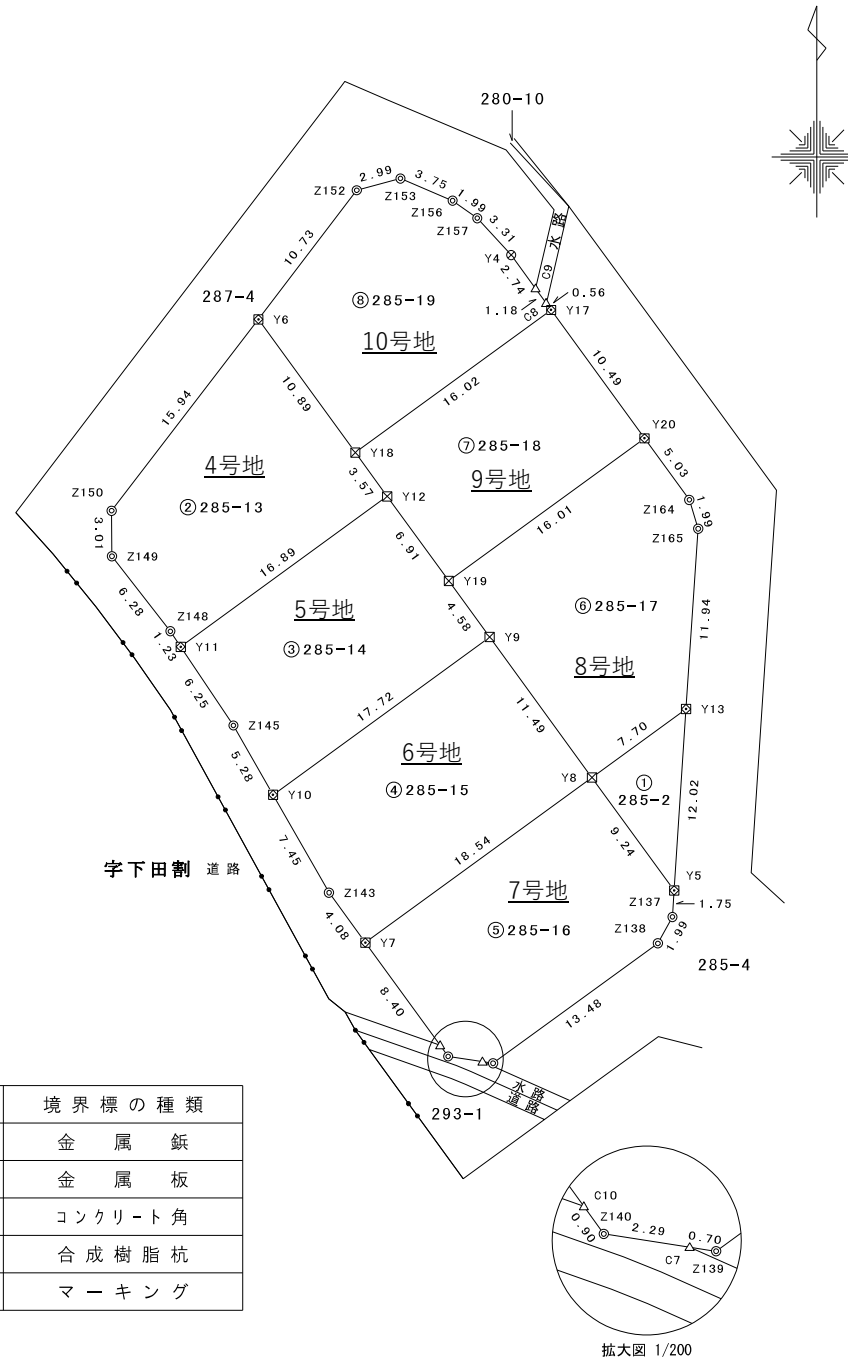
座標求積表

地番 ① 285-2				
測点	Xn	Yn	(Xn+1 - Xn-1)Yn	距離
Y5	73924.629	4970.934	-22538.214756	9.24
Y8	73932.098	4965.494	59600.824482	7.70
Y13	73936.632	4971.720	-37133.776680	12.02
			倍面積	-71.166954
			面積	35.5834770
			地積	35.58 m ²

地番 ② 285-13				
測点	Xn	Yn	(Xn+1 - Xn-1)Yn	距離
Y6	73962.393	4943.429	18997.597647	10.89
Y18	73953.584	4949.844	-57918.124644	3.57
Y12	73950.692	4951.951	-63583.050840	16.89
Y11	73940.744	4938.292	-44054.502932	1.23
Z148	73941.771	4937.607	29561.453109	6.28
Z149	73946.731	4933.744	39321.939680	3.01
Z150	73949.741	4933.724	77271.985288	15.94
			倍面積	-402.702692
			面積	201.3513460
			地積	201.35 m ²

地番 ③ 285-14				
測点	Xn	Yn	(Xn+1 - Xn-1)Yn	距離
Y9	73941.391	4958.725	-70136.206400	17.72
Y10	73930.957	4944.400	-28900.018000	5.28
Z145	73935.546	4941.775	48365.151925	6.25
Y11	73940.744	4938.292	74795.370632	16.89
Y12	73950.692	4951.951	21575.650507	6.91
Y19	73945.101	4956.023	-46095.969923	4.58
			倍面積	-396.021259
			面積	198.0106295
			地積	198.01 m ²

地番 ④ 285-15				
測点	Xn	Yn	(Xn+1 - Xn-1)Yn	距離
Y10	73930.957	4944.400	83599.915200	17.72
Y9	73941.391	4958.725	5657.905225	11.49
Y8	73932.098	4965.494	-100357.599234	18.54
Y7	73921.180	4950.504	-37698.087960	4.08
Z143	73924.483	4948.101	48377.583477	7.45
			倍面積	-420.283292
			面積	210.1416460
			地積	210.14 m ²



筆界点	境界標の種類
⊗	金属釘
⊠	金属板
⊙	コンクリート角
⊡	合成樹脂杭
△	マーキング

報告書No. 2551025

作成者	富山県富山市水橋大町8番地2 土地家屋調査士法人あいの風 社員 島田 洋 (令和 7 年 3 月 17 日作成)	申請人	井川不動産株式会社 代表取締役 井川源治	縮尺	1/500
-----	---	-----	-------------------------	----	-------

地番 ㊸ 285-19				
測点	Xn	Yn	(Xn+1 - Xn-1)Yn	距離
Y6	73962.393	4943.429	85748.719434	10.73
Z152	73970.930	4949.933	46113.575828	2.99
Z153	73971.709	4952.823	-3422.400693	3.75
Z156	73970.239	4956.276	-12995.355672	1.99
Z157	73969.087	4957.910	-17803.854810	3.31
Y4	73966.648	4960.150	-23099.418550	2.74
C9	73964.430	4961.767	-15758.571992	1.18
C8	73963.472	4962.465	-7007.000580	0.56
Y17	73963.018	4962.796	-49072.126848	16.02
Y18	73953.584	4949.844	-3093.652500	10.89
		倍面積	-390.086383	
		面積	195.0431915	
		地積	195.04	m ²

地番 ㊵ 285-16				
測点	Xn	Yn	(Xn+1 - Xn-1)Yn	距離
Y5	73924.629	4970.934	-45812.127744	1.75
Z137	73922.882	4970.819	-17377.983224	1.99
Z138	73921.133	4969.855	-48108.196400	13.48
Z139	73913.202	4958.952	-38793.881496	0.70
C7	73913.310	4958.253	2280.796380	2.29
Z140	73913.662	4955.982	5352.460560	0.90
C10	73914.390	4955.452	37255.088136	8.40
Y7	73921.180	4950.504	87663.524832	18.54
Y8	73932.098	4965.494	17125.988806	9.24
		倍面積	-414.330150	
		面積	207.1650750	
		地積	207.16	m ²

地番 ㊶ 285-17				
測点	Xn	Yn	(Xn+1 - Xn-1)Yn	距離
Z164	73950.460	4971.936	-29752.065024	1.99
Z165	73948.548	4972.519	-68759.992732	11.94
Y13	73936.632	4971.720	-81784.794000	7.70
Y8	73932.098	4965.494	23630.785946	11.49
Y9	73941.391	4958.725	64478.301175	4.58
Y19	73945.101	4956.023	65127.098243	16.01
Y20	73954.532	4968.972	26628.720948	5.03
		倍面積	-431.945444	
		面積	215.9727220	
		地積	215.97	m ²

地番 ㊷ 285-18				
測点	Xn	Yn	(Xn+1 - Xn-1)Yn	距離
Y20	73954.532	4968.972	-89029.071324	16.01
Y19	73945.101	4956.023	-19031.128320	6.91
Y12	73950.692	4951.951	42007.400333	3.57
Y18	73953.584	4949.844	61011.777144	16.02
Y17	73963.018	4962.796	4704.730608	10.49
		倍面積	-336.291559	
		面積	168.1457795	
		地積	168.14	m ²

測地系	世界測地系(測地成果2011)
座標系	VII系
測量年月日	令和6年9月30日

基本三角点の名称	X座標	Y座標	備考
3B604	73887.617	5080.885	金属鈹
3B566	73896.569	5061.187	金属鈹
3B563	73881.881	4909.684	金属鈹
T1	73892.721	5008.564	金属鈹
T2	73899.245	4979.976	金属鈹

「令和6年能登半島地震前の基本三角点等の成果に基づき測量世界測地系(測地成果2011)」
「令和6年能登半島地震前により任意座標として取り扱う」