

地番	285-8.285-21	地積測量図
土地の所在	富山市大町字市右工門割	

座標求積表

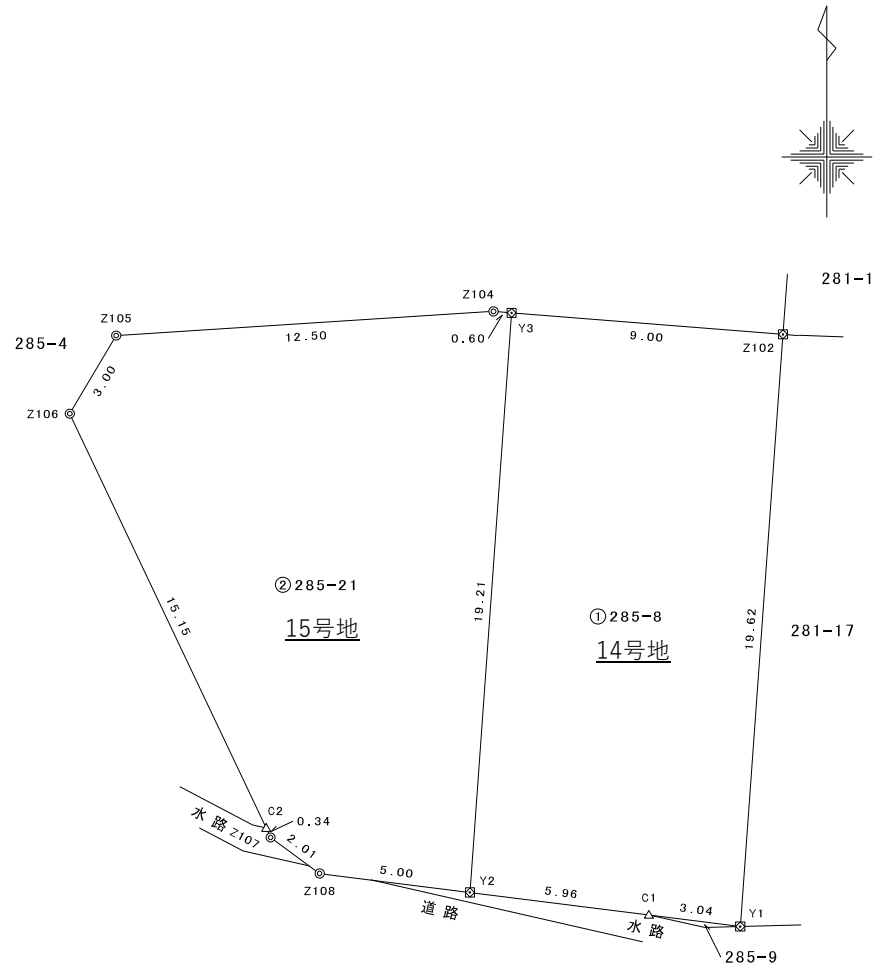
地番	① 285-8			
測点	Xn	Yn	(Xn+1 - Xn-1)Yn	距離
Y1	73898.376	5001.073	-96010.599454	3.04
C1	73898.756	4998.053	5622.809625	5.96
Y2	73899.501	4992.130	99373.339780	19.21
Y3	73918.662	4993.508	92145.203124	9.00
Z102	73917.954	5002.481	-101480.329566	19.62
		倍面積	-349.576491	
		面積	174.7882455	
		地積	174.78	m ²

地番	② 285-21			
測点	Xn	Yn	(Xn+1 - Xn-1)Yn	距離
Y3	73918.662	4993.508	-95915.301664	19.21
Y2	73899.501	4992.130	-92534.121680	5.00
Z108	73900.126	4987.161	9061.671537	2.01
Z107	73901.318	4985.540	7503.237700	0.34
C2	73901.631	4985.392	69845.341920	15.15
Z106	73915.328	4978.896	81051.447984	3.00
Z105	73917.910	4980.432	16838.840592	12.50
Z104	73918.709	4992.909	3754.667568	0.60
		倍面積	-394.216043	
		面積	197.1080215	
		地積	197.10	m ²

測地系	世界測地系(測地成果2011)
座標系	VII系
測量年月日	令和6年9月30日

基本三角点の名称	X座標	Y座標	備考	
3B604	街区補助点	73887.617	5080.885	金属板
3B566	街区補助点	73896.569	5061.187	金属板
3B563	街区補助点	73881.881	4909.684	金属板
T1	多角点	73892.721	5008.564	金属板
T2	多角点	73899.245	4979.976	金属板

「令和6年能登半島地震前の基本三角点等の成果に基づき測量世界測地系(測地成果2011)」
「令和6年能登半島地震前により任意座標として取り扱う」



筆界点	境界標の種類
⊠	金属板
⊙	コンクリート角
△	マーキング

報告書No.2551027

作成者	富山県富山市水橋大町8番地2 土地家屋調査士法人あいの風 社員 島田 洋 (令和 7 年 3 月 17 日作成)	申請人	井川不動産株式会社 代表取締役 井川源治	縮尺	1/250
-----	---	-----	-------------------------	----	-------