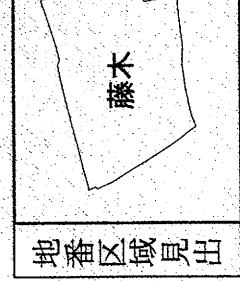




+9068.855 (座標値種別：図上測定)

(注) 国土交通省国土地理院が公表した座標補正パラメータ (toughokutaheiyouki2011.par) による修正がされています。



請求部	所在	富山市藤木	地番	2858番12	
出力縮	力尺	1/500	地図(法第14条第1項)	種類	地籍図
作成年月日	精度分	甲三	分類	Ⅶ	補記事項
	座標系又は番号は記号		備付年月日(原図)		

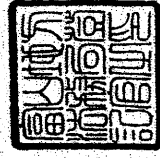
これは地図に記載されている内容を証明した書面である。

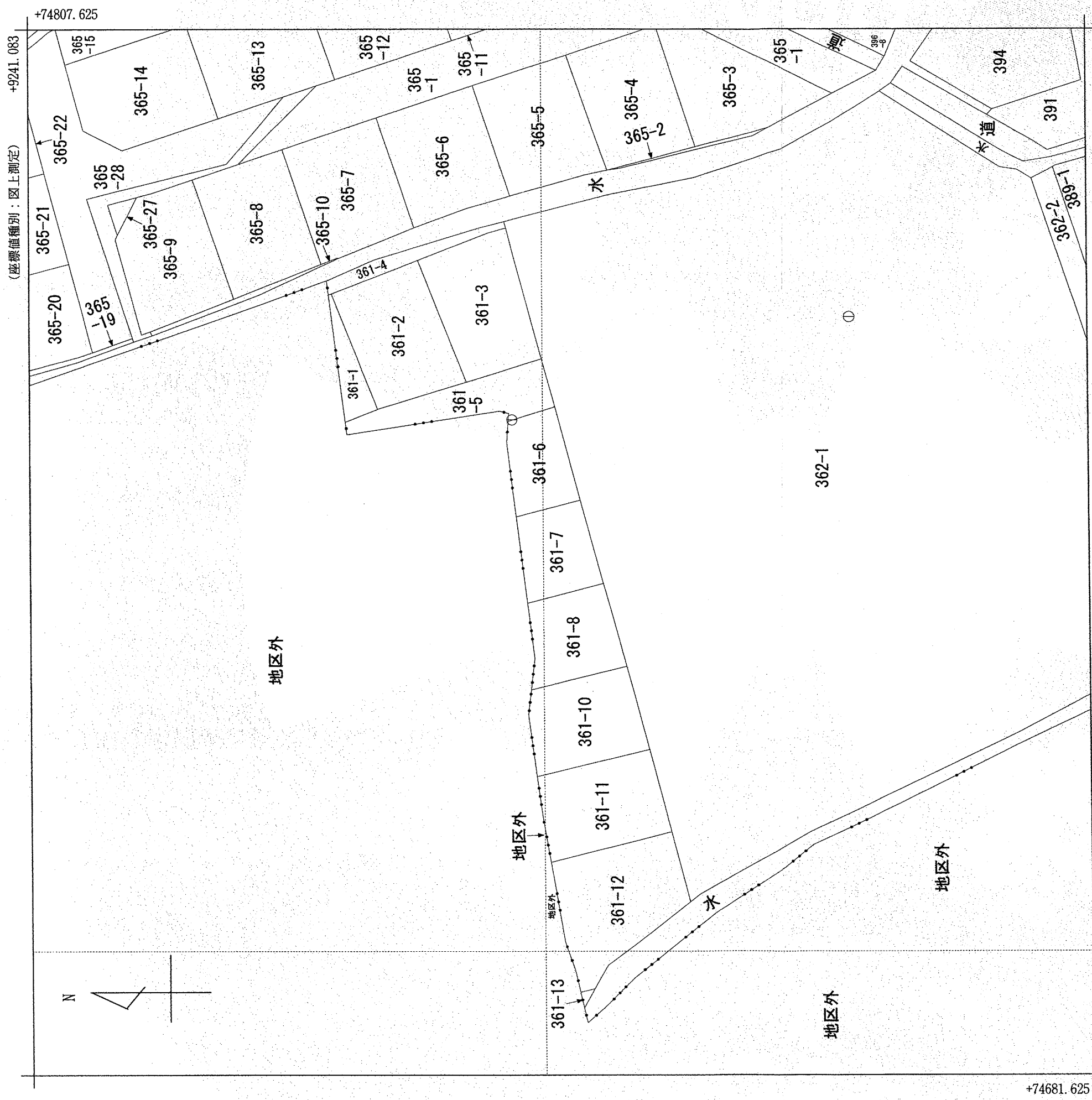
令和5年8月24日

富山地方事務局

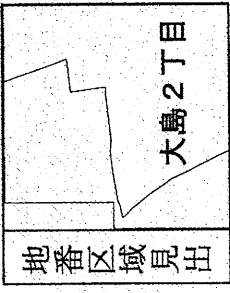
登記官

北濱基紀





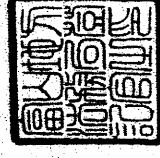
+9116.083 (座標値種別：図上測定) (注) 国土交通省国土地理院が公表した座標補正パラメータ (toushoukutaheiyououki2011.par) による修正がされています。



請求部	所在	富山市大島二丁目		地番	361番7	
出力縮尺	1/500	精度区分	甲三	分類	地図(法第14条第1項)	
作成年月日	昭和48年11月	系又番号	VII	備付年月日(原図)	補事	記項
		は記号				
				種類	地籍図	

これは地図に記録されている内容を証明した書面である。

令和5年8月24日
富山地方事務局 登記官



北濱基紀

地図整理番号：M12571 (1/1)