

(注) 地図に準ずる図面は、土地の区画を明確にした不動産登記法所定の地図が備え付けられるまでの間、これに代わるものとして備え付けられている図面で、土地の位置及び形状の概略を記載した図面です。
 (注) 斜線を施した部分は、閉鎖された部分です。



請求部	所在	富山市上八日町字中総割			地番	1番1			
出力縮尺	1/1200	精度区分		座標系又は記号	分類	地図に準ずる図面		種類	旧土地台帳附属地図
作成年月日				備付年月日(原図)			補事項		

これは地図に準ずる図面に記録されている内容を証明した書面である。

令和6年5月10日
 富山地方法務局

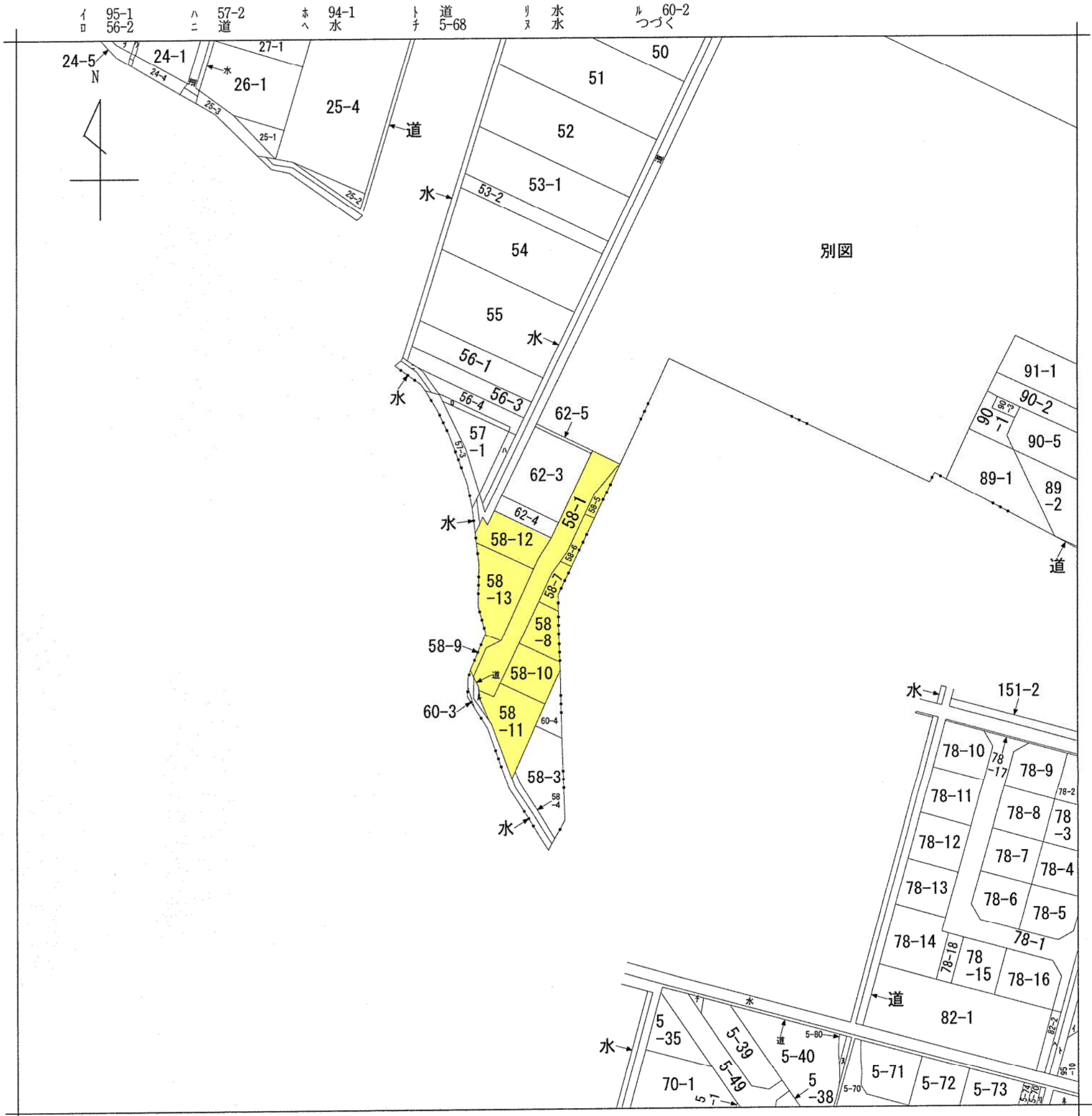
地図整理番号：M13344

登記官

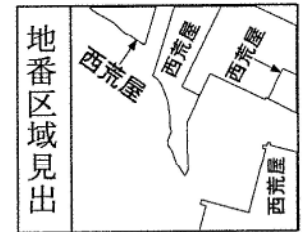
山本秀樹



7 5-5
7 1-2
7 81-2



(注) 地図に準ずる図面は、土地の区画を明確にした不動産登記法所定の地図が備え付けられるまでの間、これに代わるものとして備え付けられている図面で、土地の位置及び形状の概略を記載した図面です。



請求部	所在	富山市西荒屋			地番	58番1		
出力縮尺	1/1200	精度区分		座標系番号又は記号	分類	地図に準ずる図面	種類	旧土地台帳附属地図
作成年月日				備付年月日(原図)			補事項	

これは地図に準ずる図面に記録されている内容を証明した書面である。

令和6年5月10日
富山地方法務局

地図整理番号：M13343

登記官

山本秀樹



