

地番	2265-1, 2265-2 2265-3, 2265-4	地積測量図
土地の所在	富山市太田	

座標求積表

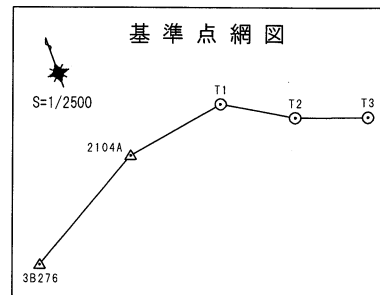
地番 2265-1					
No.	標識	Xn	Yn	辺長	点間No
B3		73737.399	6406.851	19.93	B10
B10		73718.659	6400.058	10.00	45
45		73715.212	6409.446	19.98	37
37		73733.996	6416.260	10.00	B3
				倍面積	399.273289
				面積	199.6366445
				地積	199.63 m <sup>2</sup>

地番 2265-2					
No.	標識	Xn	Yn	辺長	点間No
B4		73740.801	6397.443	19.88	B11
B11		73722.106	6390.669	10.00	B10
B10		73718.659	6400.058	19.93	B3
B3		73737.399	6406.851	10.00	B4
				倍面積	398.293039
				面積	199.1465195
				地積	199.14 m <sup>2</sup>

地番 2265-3					
No.	標識	Xn	Yn	辺長	点間No
B5		73744.204	6388.034	19.83	B12
B12		73725.553	6381.281	10.00	B11
B11		73722.106	6390.669	19.88	B4
B4		73740.801	6397.443	10.00	B5
				倍面積	397.326356
				面積	198.6631780
				地積	198.66 m <sup>2</sup>

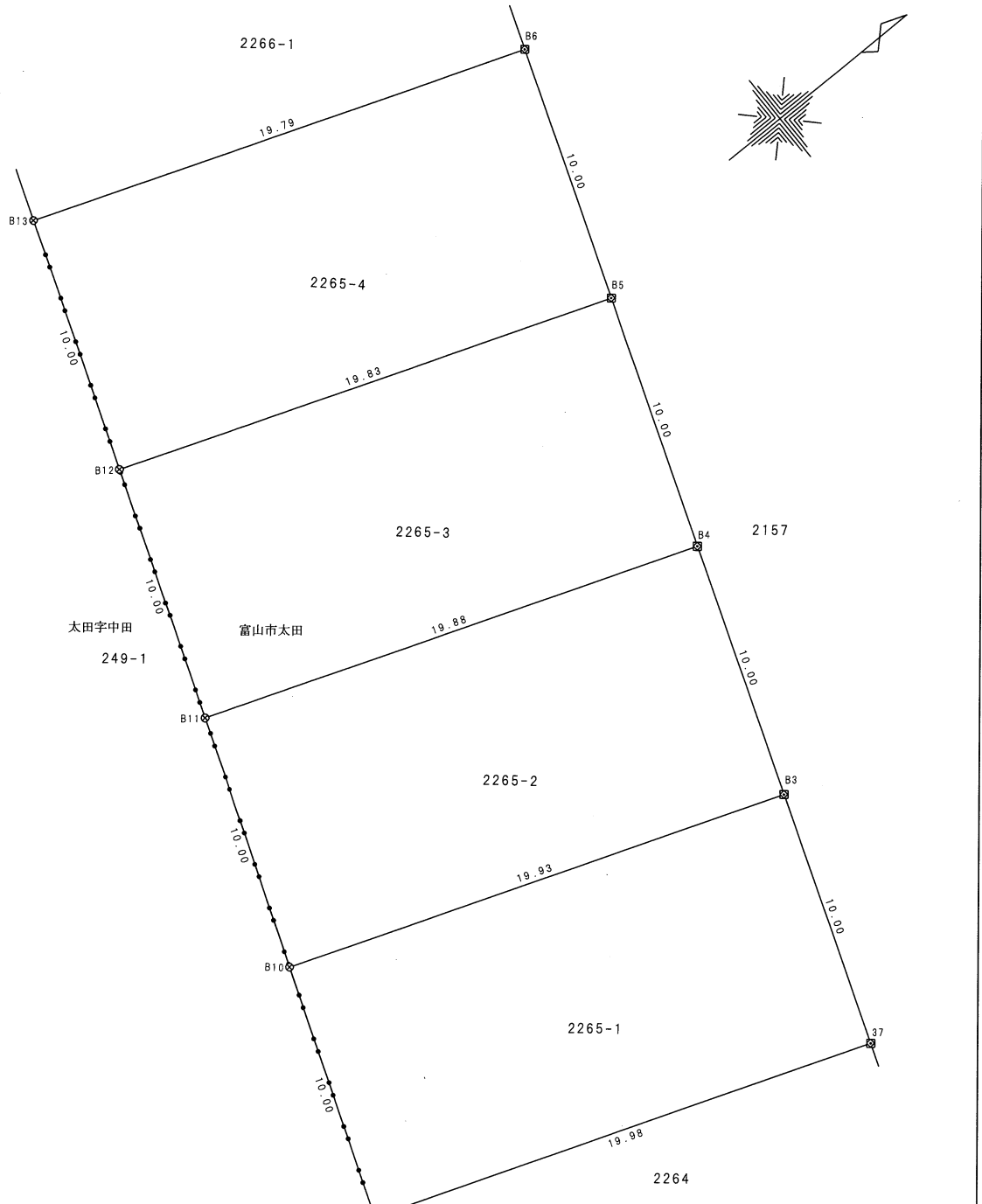
地番 2265-4					
No.	標識	Xn	Yn	辺長	点間No
B6		73747.609	6378.627	19.79	B13
B13		73729.000	6371.891	10.00	B12
B12		73725.553	6381.281	19.83	B5
B5		73744.204	6388.034	10.00	B6
				倍面積	396.401424
				面積	198.2007120
				地積	198.20 m <sup>2</sup>

基本三角点等の名称	X座標	Y座標	備考	
2104A	街区三角点	73767.208	6257.239	金属標
3B276	街区補助点	73720.591	6175.196	金属板
T1	多角点	73778.207	6325.697	金属板
T2	多角点	73752.532	6369.131	金属板
T3	多角点	73736.115	6414.187	金属板



報告書 No. 2351074

測量年月日	令和4年12月28日
測地系	世界測地系(測地成果2011)
座標系	Ⅶ系



筆界点	境界標の種類
⊗	金属板
⊙	金属標

作成者	富山市水橋大町8番地2 土地家屋調査士 島田 洋 (令和 5 年 5 月 31 日作成)
-----	--

申請人	井川不動産株式会社 代表取締役 井川源治	縮尺	1/250
-----	-------------------------	----	-------

地番	2266-1, 2266-3 2266-4, 2266-5	地積測量図
土地の所在	富山市太田	

座標求積表

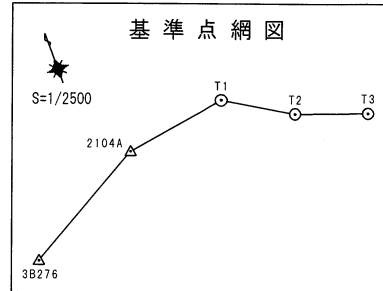
地番 2266-1					
No.	標識	Xn	Yn	辺長	点間No
B7		73751.014	6369.219	19.74	B14
B14		73732.448	6362.499	10.00	B13
B13		73729.000	6371.891	19.79	B6
B6		73747.609	6378.627	10.00	B7
				倍面積	395.551984
				面積	197.7759920
				地積	197.77 m <sup>2</sup>

地番 2266-3					
No.	標識	Xn	Yn	辺長	点間No
B8		73754.415	6359.809	19.69	B15
B15		73735.895	6353.111	10.00	B14
B14		73732.448	6362.499	19.74	B7
B7		73751.014	6369.219	10.00	B8
				倍面積	394.514546
				面積	197.2572730
				地積	197.25 m <sup>2</sup>

地番 2266-4					
No.	標識	Xn	Yn	辺長	点間No
B9		73757.813	6350.399	19.64	B16
B16		73739.341	6343.723	10.00	B15
B15		73735.895	6353.111	19.69	B8
B8		73754.415	6359.809	10.00	B9
				倍面積	393.453636
				面積	196.7268180
				地積	196.72 m <sup>2</sup>

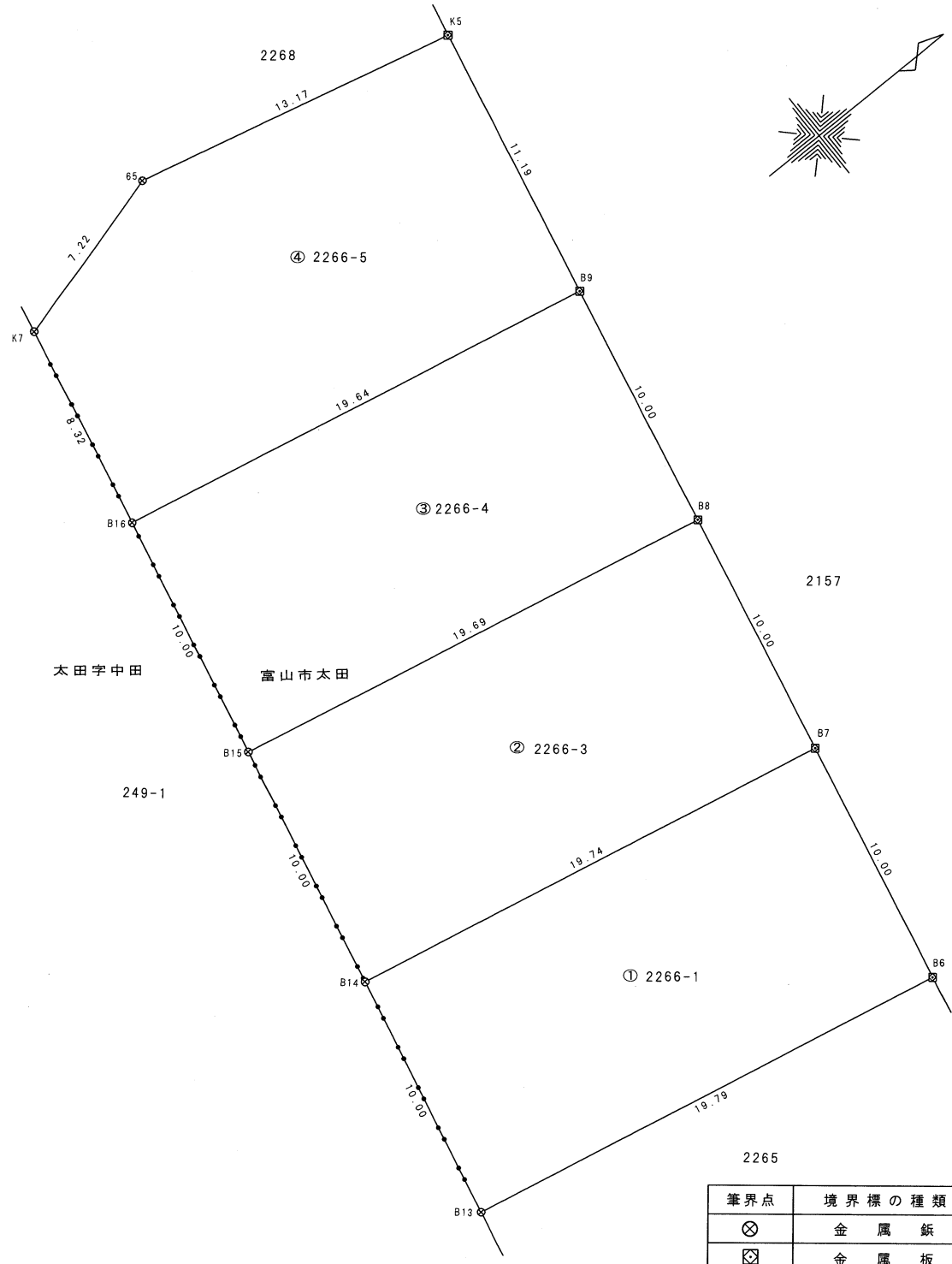
地番 2266-5					
No.	標識	Xn	Yn	辺長	点間No
K5		73761.616	6339.868	13.17	65
65		73749.375	6334.997	7.22	K7
K7		73742.212	6335.904	8.32	B16
B16		73739.341	6343.723	19.64	B9
B9		73757.813	6350.399	11.19	K5
				倍面積	429.011540
				面積	214.5057700
				地積	214.50 m <sup>2</sup>

基本三角点等の名称	X座標	Y座標	備考
2104A	73767.208	6257.239	金属標
3B276	73720.591	6175.196	金属板
T1	73778.207	6325.697	金属板
T2	73752.532	6369.131	金属板
T3	73736.115	6414.187	金属板



報告書 No. 2351073

測量年月日	令和4年12月28日
測地系	世界測地系(測地成果2011)
座標系	VII系



筆界点	境界標の種類
⊗	金属板
⊠	金属板

作成者	富山市水橋大町8番地2
	土地家屋調査士 島田 洋
(令和 5 年 5 月 31 日作成)	

申請人	島田建設工業株式会社 代表取締役 島田洋	縮尺	1/250
-----	-------------------------	----	-------